

Мышцы конечностей. Мышцы тазового дна. Мышцы шеи, головы.

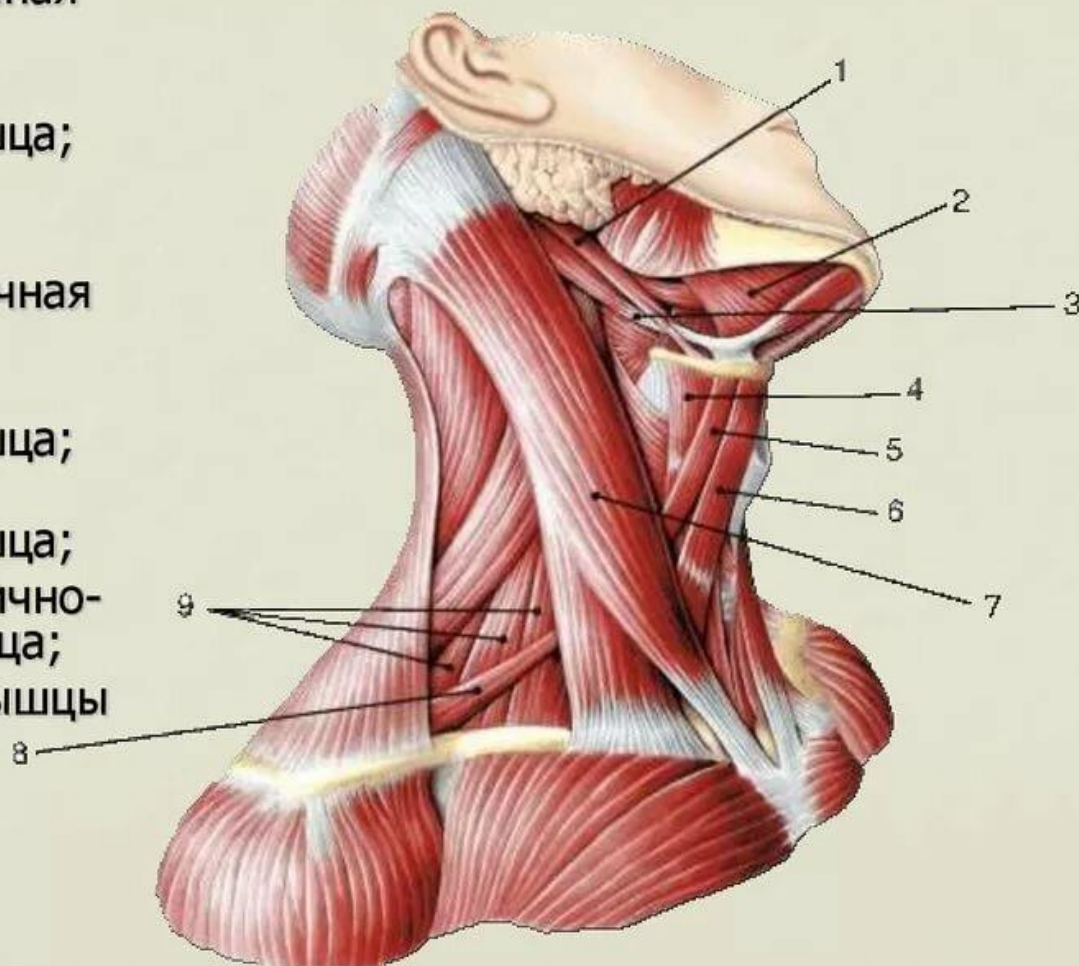
Мышцы шеи (m. colli)

Подкожная мышца
(platysma)

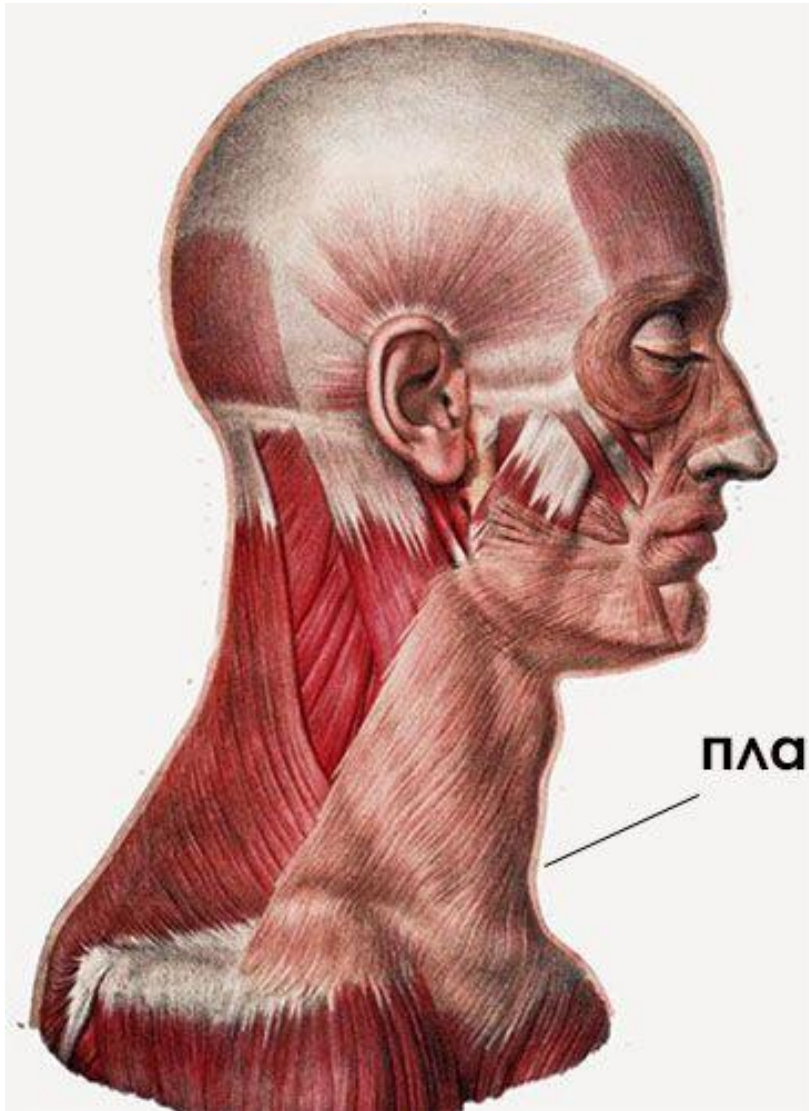
Грудино-ключично-
сосцевидная мышца (m.
sternocleidomastoideus)

Мышцы шеи

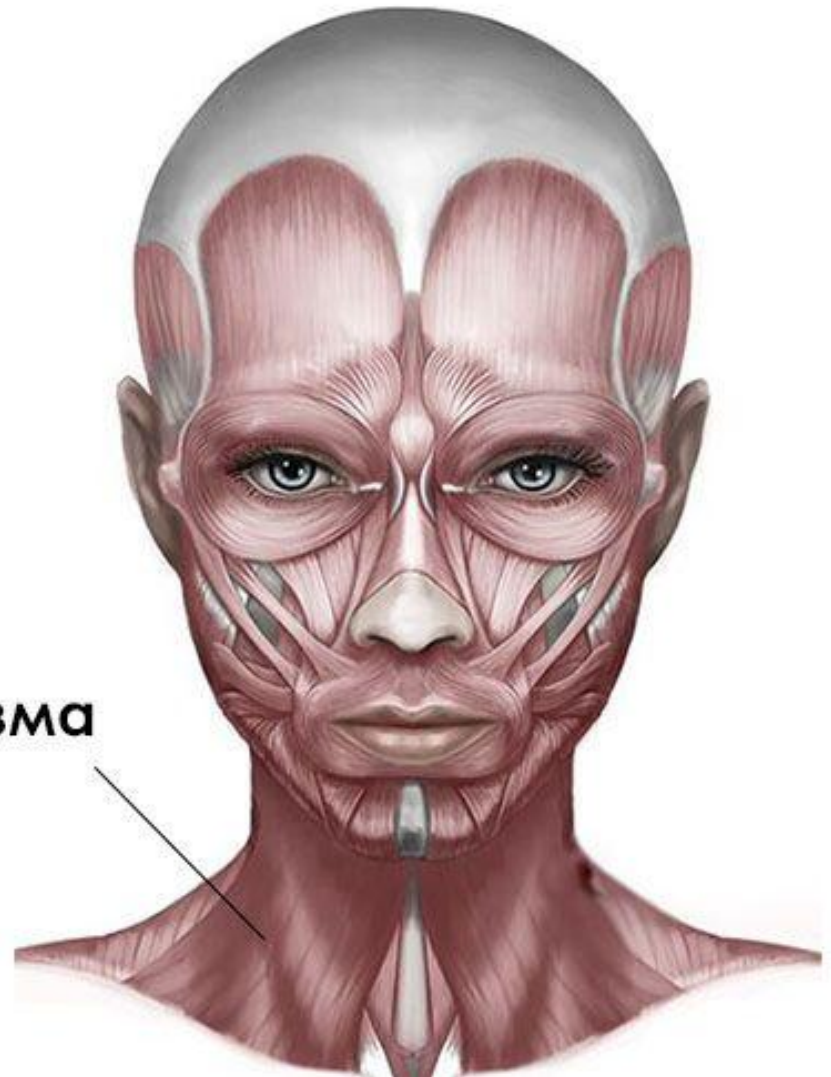
- 1 - шилоподъязычная мышца;
- 2 - челюстно-подъязычная мышца;
- 3 - двубрюшная мышца;
- 4 - щито-подъязычная мышца;
- 5, 8 - лопаточно-подъязычная мышца;
- 6 - грудино-подъязычная мышца;
- 7 - грудино-ключично-сосцевидная мышца;
- 9 - лестничные мышцы



Подкожная мышца (platysma)

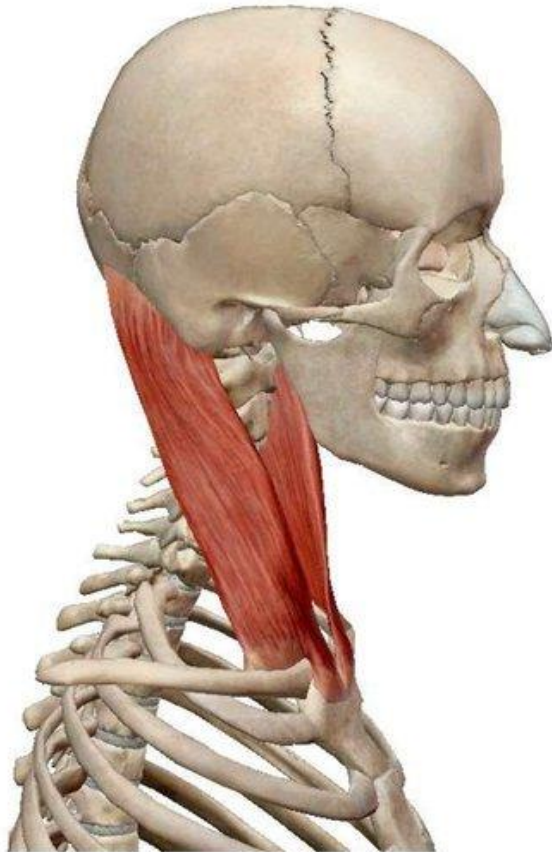


ПЛАТИЗМА



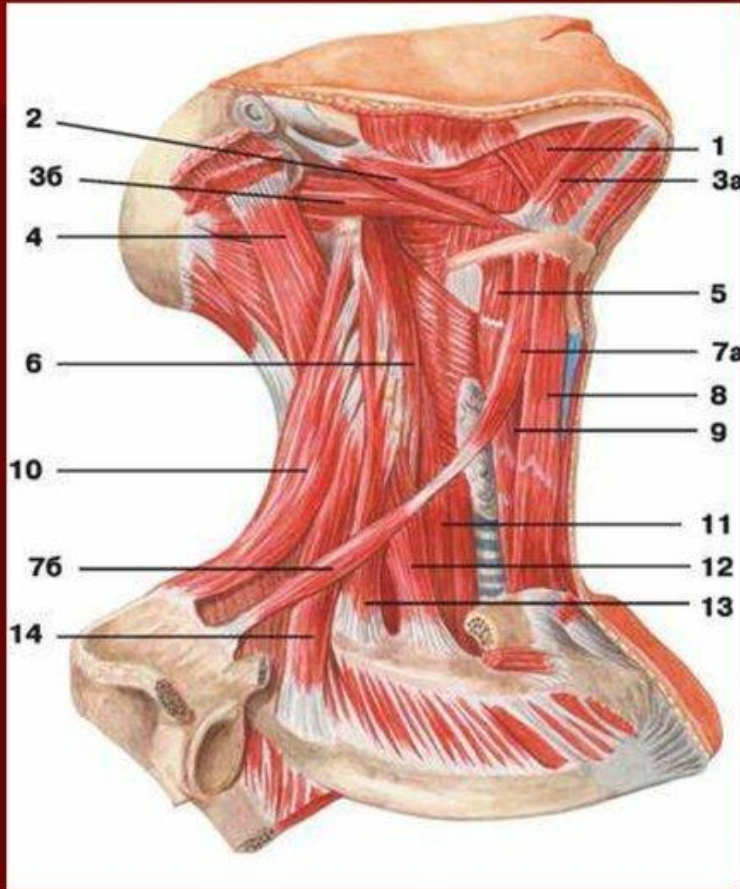
(m. sternocleidomastoideus)

Грудино-ключично-сосцевидная мышца



- **Начальная точка - медиальная часть - от передней поверхности рукоятки грудины. Латеральная - от грудинного конца ключицы**
- **Точка прикрепления - сосцевидный отросток височной кости и латеральный отрезок верхней выйной линии**
- **Функции - при одностороннем сокращении мышца поворачивает голову в противоположную сторону, при двустороннем - забрасывает голову назад, поворачивает лицо в противоположную сторону**

Мышцы шеи



- 1 — челюстно-подъязычная мышца;
- 2 — шилоподъязычная мышца;
- 3 — двубрюшная мышца: а) переднее брюшко, б) заднее брюшко;
- 4 — длиннейшая мышца головы;
- 5 — щитовидно-подъязычная мышца;
- 6 — длинная мышца головы;
- 7 — лопаточно-подъязычная мышца: а) верхнее брюшко, б) нижнее брюшко;
- 8 — грудино-подъязычная мышца;
- 9 — грудино-щитовидная мышца;
- 10 — мышца, поднимающая лопатку;
- 11 — длинная мышца шеи;
- 12 — передняя лестничная мышца;
- 13 — средняя лестничная мышца;
- 14 — задняя лестничная мышца

Двубрюшная мышца (m. Digastricus)

Шилоподъязычная мышца (m. stylohyoi'deus)

Челюстно-подъязычная мышца (m. mylohyoi'deus)

Подбородочно-подъязычная мышца (m. geniohyoi'deus)

Грудино-щитовидная мышца (m. sternothyroi'deus)

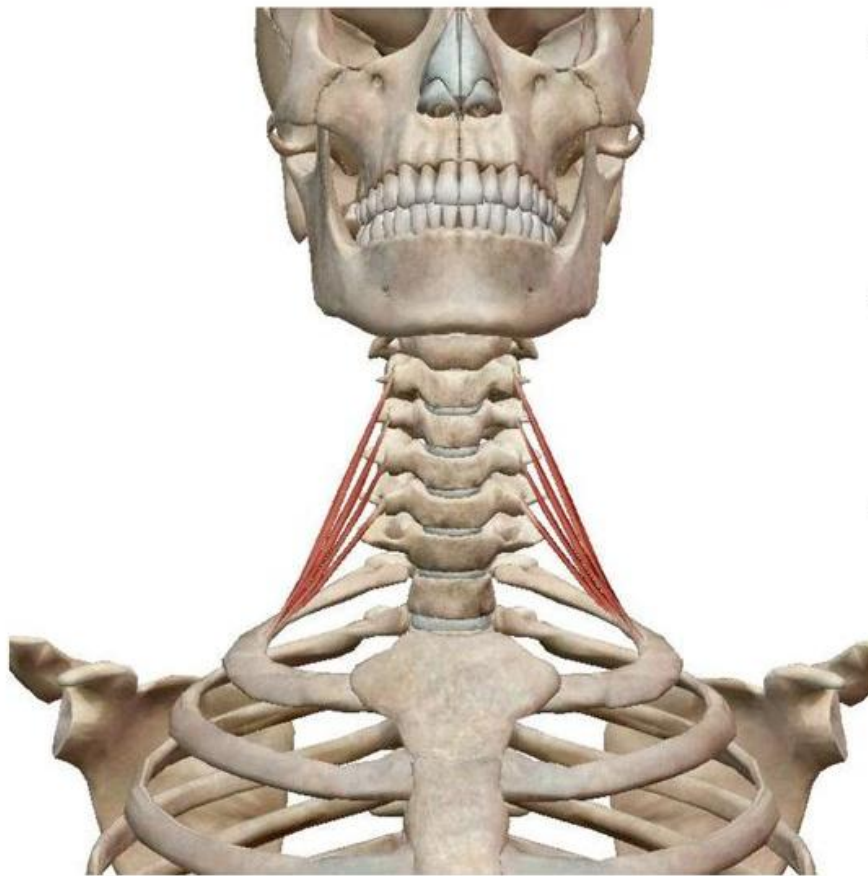
Грудино-щитовидная мышца (m. Sternothyromeus)

Щито-подъязычная мышца (m. thyreoxyofdeus)

Лопаточно-подъязычная мышца (m. Omohyoideus)

Глубокие мышцы шеи. Боковая группа (m. scalenus anterior)

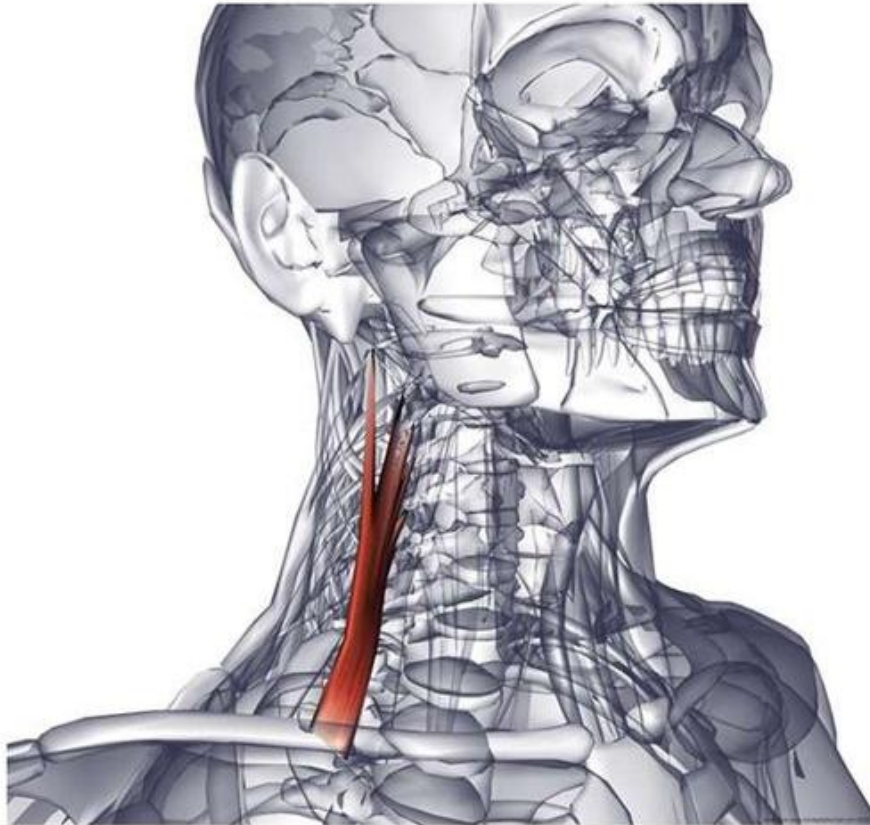
Передняя лестничная мышца



- Начальная точка - передние бугорки поперечных отростков III – IV шейных позвонков
- Точка прикрепления - бугорок передней лестничной мышцы на I ребре
- Функции - при одностороннем сокращении наклоняет шейный отдел позвоночника в свою сторону, при двустороннем – наклоняет его вперед

(m. scalenus medius)

Средняя лестничная мышца



- **Начальная точка - поперечные отростки II—VII шейных позвонков**
- **Точка прикрепления - I ребро**
- **Функции - поднимает I ребро или наклоняет шею вперед**

(m. scalenus posterior)

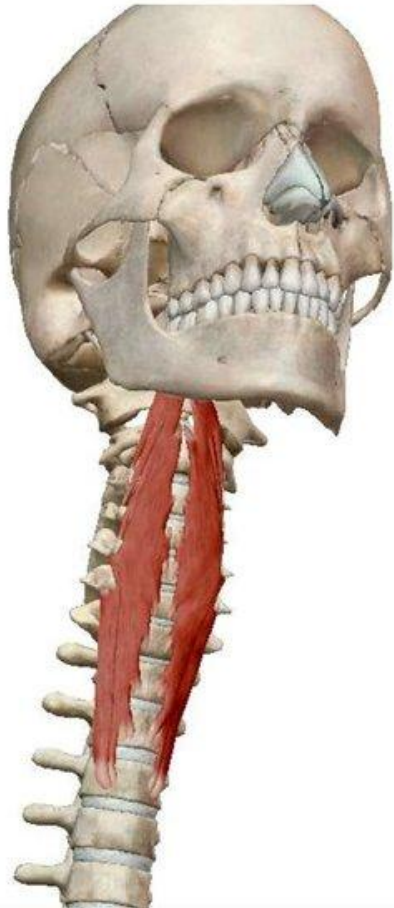
Задняя лестничная мышца



- **Начальная точка - задние бугорки поперечных отростков IV—VI шейных позвонков**
- **Точка прикрепления - верхний край и наружная поверхность II ребра**
- **Функции - поднимает II ребро, сгибает шейный отдел позвоночника**

(m. longus colli)

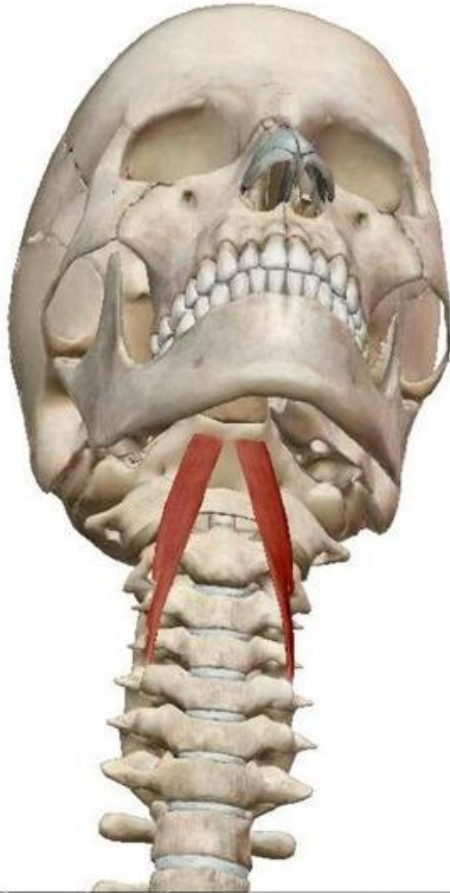
Длинная мышца шеи



- **Начальная точка - от тела трех нижних шейных и трех верхних грудных позвонков, поперечных отростков III – V шейных позвонков**
- **Точка прикрепления - поперечные отростки 6 шейных бугров, передний бугорок I шейного позвонка, тела II – IV шейных позвонков**
- **Функции - наклоняют шею вперед и в свою сторону**

(m. longus capitis)

Длинная мышца головы



- **Начальная точка - передние бугорки поперечных отростков III – VI шейных позвонков**
- **Точка прикрепления - нижняя поверхность базилярной части затылочной кости**
- **Функции - наклоняет шейную часть позвоночного столба вперед, поворачивают голову**

Передняя и боковая прямые мышцы головы (*mm. recti capitis anterior et lateralis*)

Передняя прямая мышца ГОЛОВЫ



- Начальная точка - передняя дуга атланта
- Точка прикрепления - нижняя поверхность базилярной части затылочной кости
- Функции - наклоняют голову вперед

Боковая прямая мышца ГОЛОВЫ



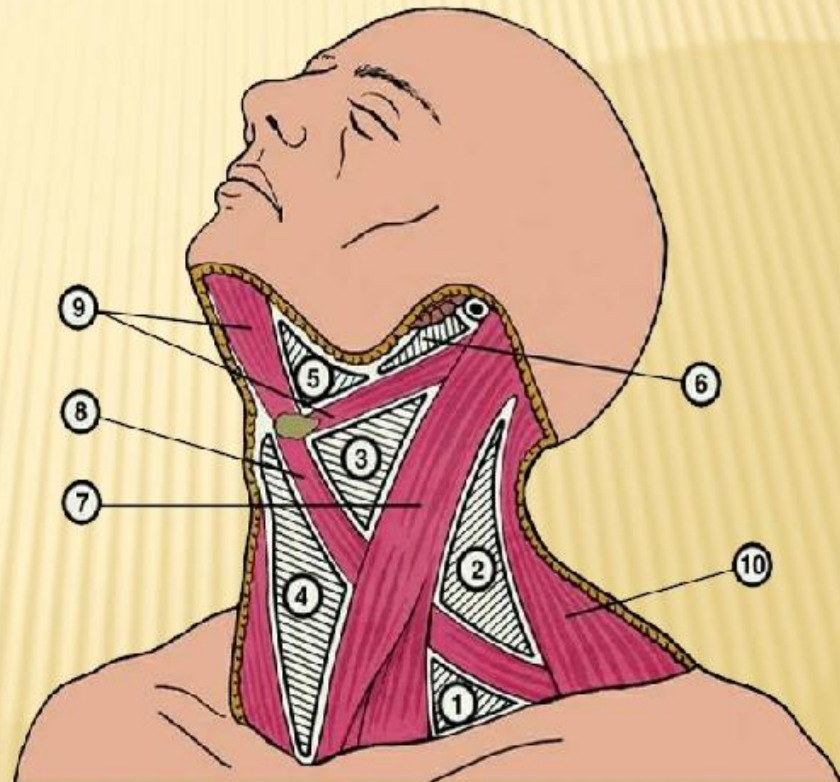
- **Начальная точка - поперечный отросток I шейного позвонка**
- **Точка прикрепления - латеральная часть затылочной кости**
- **Функции - наклоняют голову в свою сторону**

Топография шеи

СХЕМАТИЧЕСКОЕ ИЗОБРАЖЕНИЕ ОБЛАСТЕЙ И ТРЕУГОЛЬНИКОВ ШЕИ

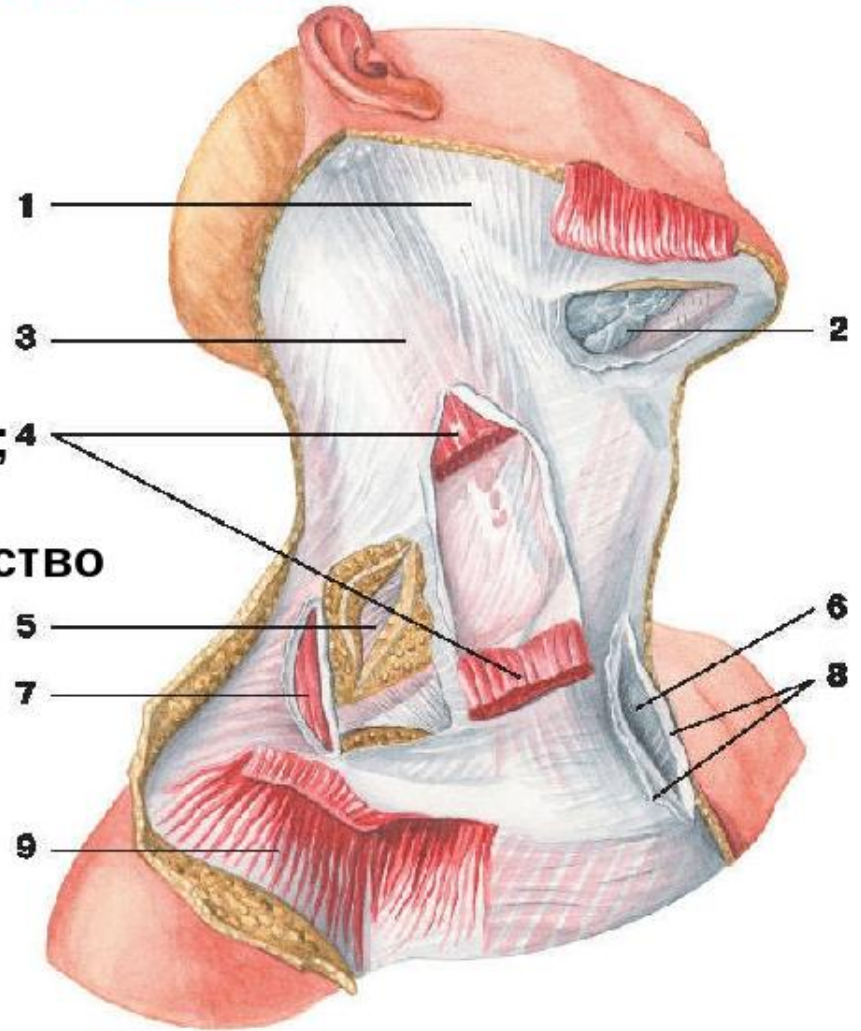
схематическое изображение областей и треугольников шеи:

- лопаточно-ключичный треугольник;
- лопаточно-трапециевидный треугольник;
- сонный треугольник;
- лопаточно-трахеальный треугольник;
- подчелюстной треугольник;
- позадинижнечелюстная ямка;
- грудино-ключично-сосцевидная мышца;

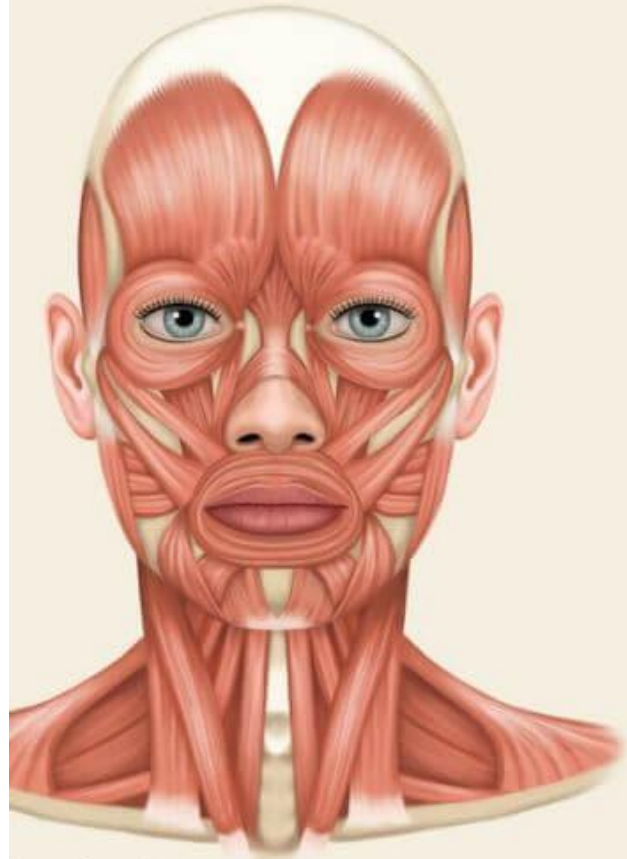


Фасции шеи

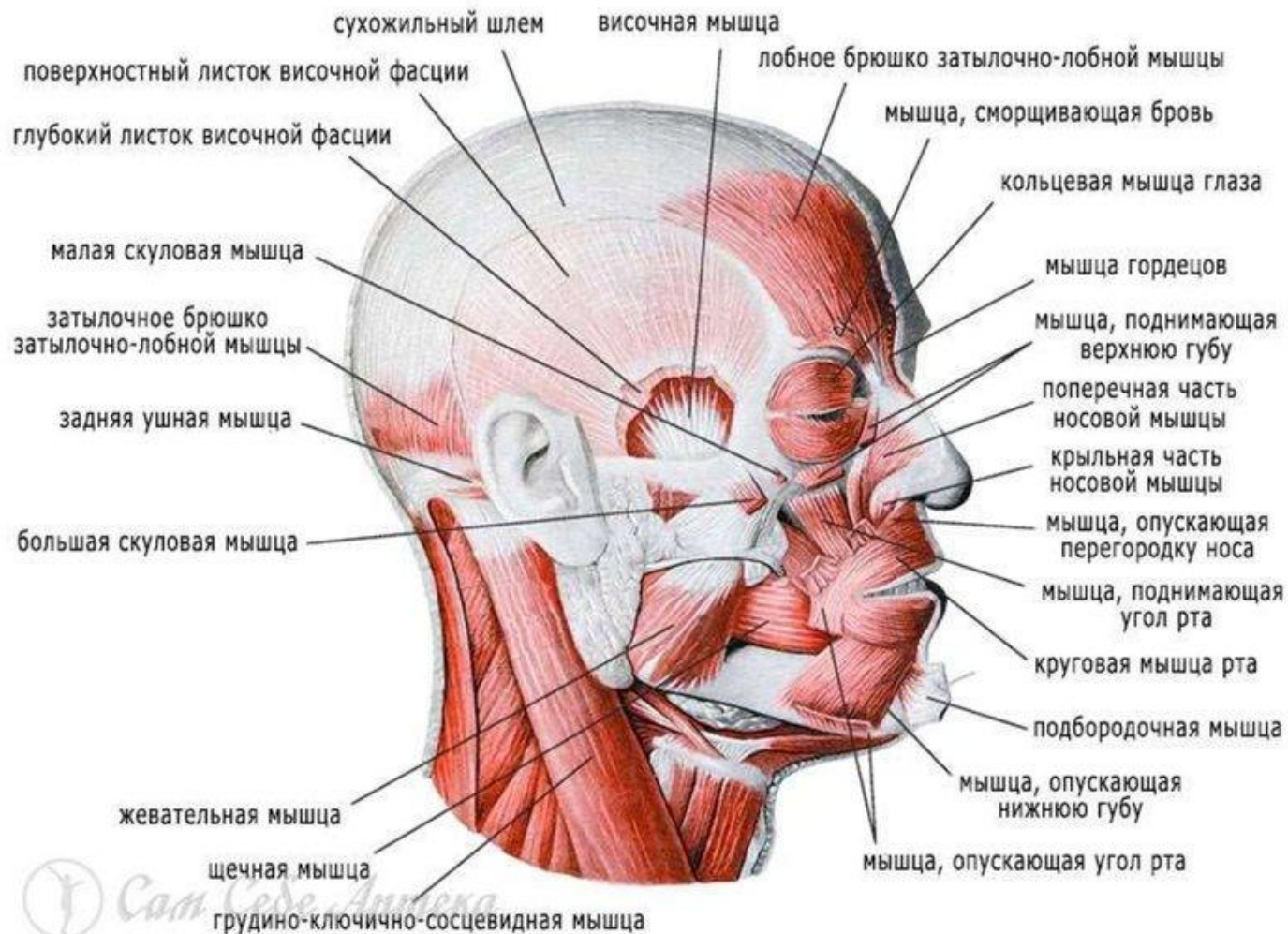
- 1 — жевательная фасция;
- 2 — щитовидная железа;
- 3 — фасция шеи;
- 4 — грудино-ключично-сосцевидная мышца;
- 5 — предтрахеальная пластинка;
- 6 — надгрудинное межпозвоночное пространство
- 7 — трапециевидная мышца;
- 8 — поверхностная пластинка;
- 9 — подкожная мышца шеи



Мышцы головы



Мышцы головы.



16. Мышцы ушной раковины

Передняя ушная мышца

Начало: сухожильный шлем

Прикрепление: кожа ушной раковины

Функция: тянет ушную раковину вперед

Верхняя ушная мышца

Начало: сухожильный шлем

Прикрепление: хрящ ушной раковины

Функция: тянет ушную раковину вверх

Задняя ушная мышца

Начало: сосцевидный отросток

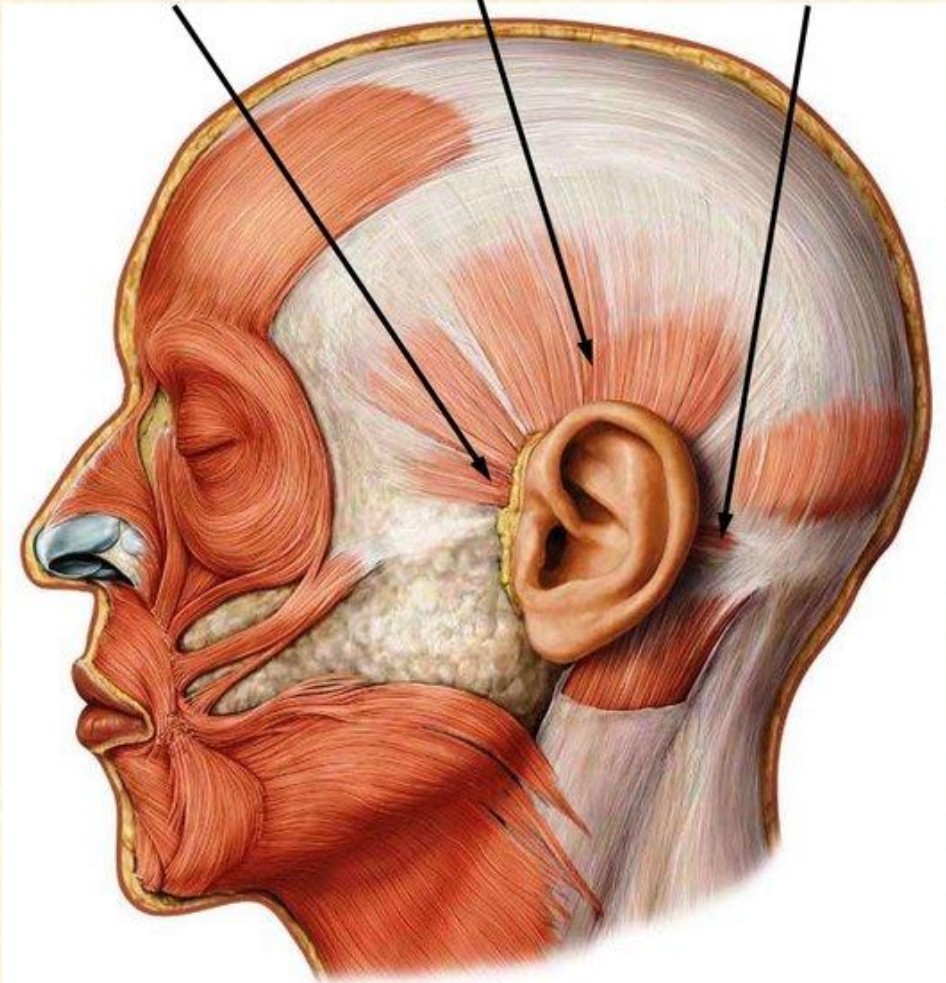
Прикрепление: хрящ ушной раковины

Функция: тянет ушную раковину назад

Верхняя ушная мышца

Передняя ушная мышца

Задняя ушная мышца



Надчерепная мышца (m. epicranius)

Затылочно-лобная мышца (m. occipitofrontalis)

**Височно-теменная мышца
(m. temporoparietalis)**

Передняя ушная мышца (m. auricularis anterior)

Верхняя ушная мышца (m. auricularis superior)

Задняя ушная мышца (m. auricularis posterior)

Мышца гордецов (га. Procerus)

Круговая мышца глаза (m. orbicularis oculi)

Вековая часть (pars palpebralis)

Глазничная часть (pars orbitalis)

Слезная часть (pars lacrimalis)

Мышца, сморщивающая бровь (m. corrugator supercillii)

Носовая мышца (m. nasalis)

Мышца, опускающая перегородку носа (m. depressor septi nasi)

Круговая мышца рта (m. orbicularis oris)

Мышца, поднимающая верхнюю губу (m. levator labilii superioris)

Малая скуловая мышца (m. zygomaticus minor)

Большая скуловая мышца (m. zygomaticus major)

Мышца, поднимающая угол рта (m. levator anguli oris)

Щечная мышца (m. buccinator)

Мышца смеха (m. risorius)

**Мышца, опускающая угол рта (m. depressor
anguli oris)**

Подбородочная мышца (m. mentalis)

**Мышца, опускающая нижнюю губу (m.
depressor labii inferioris)**

**Мышца, поднимающая угол рта (m. levator
anguli oris)**

Щечная мышца (m. buccinator)

Мышца смеха (m. risorius)

**Мышца, опускающая угол рта (m. depressor
anguli oris)**

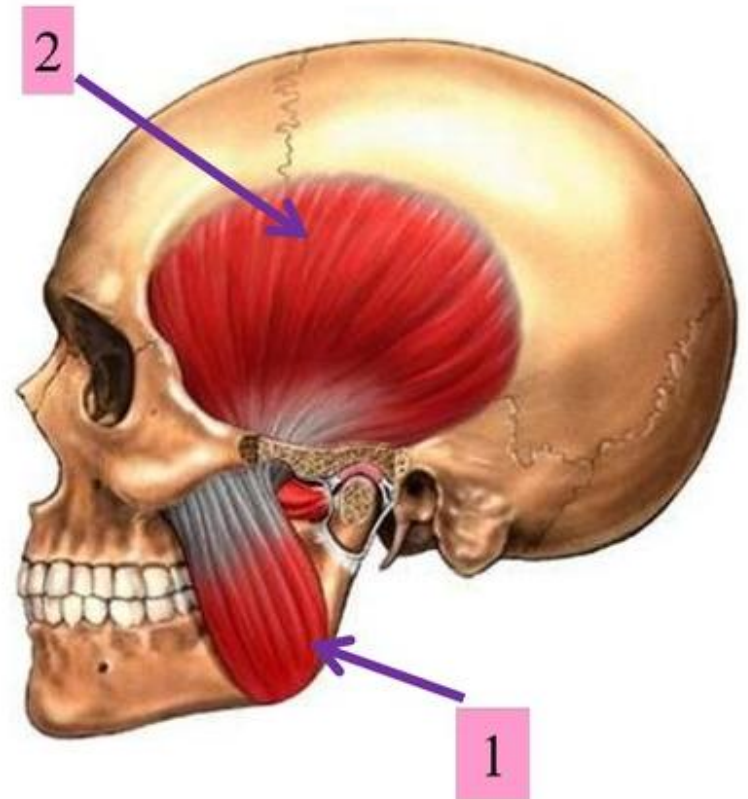
Подбородочная мышца (m. mentalis)

**Мышца, опускающая нижнюю губу (m.
depressor labii inferioris)**

Жевательные мышцы

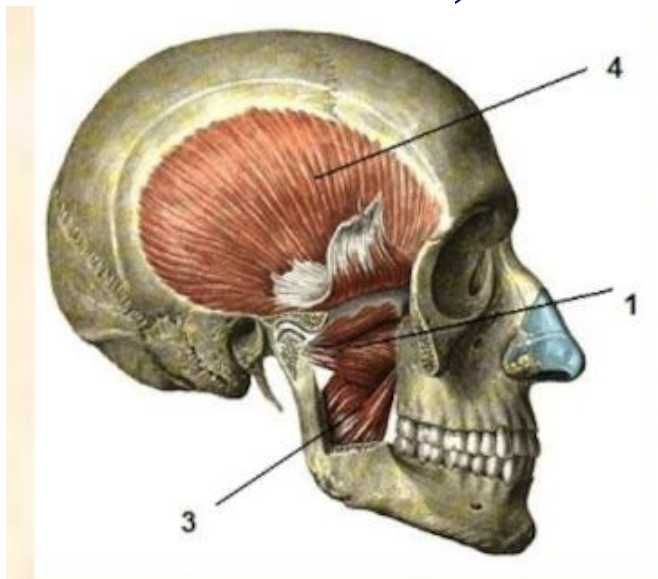
1. Жевательная мышца
(*m. masseter*)

2. Височная мышца
(*m. temporalis*)

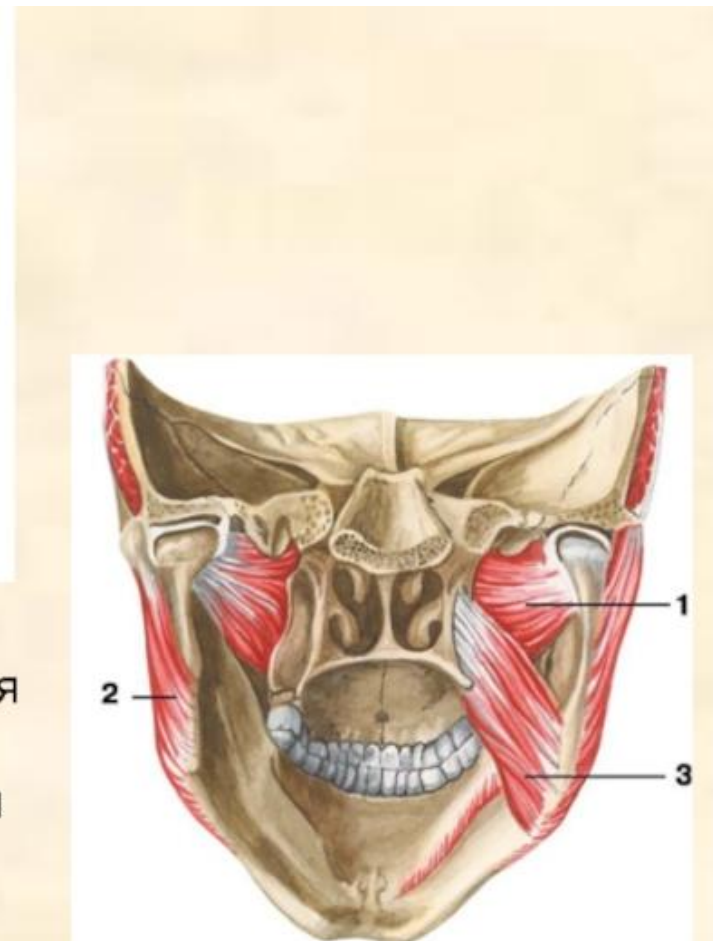


1. Медиальная крыловидная мышца (*m. pterygofdeus medialis*)

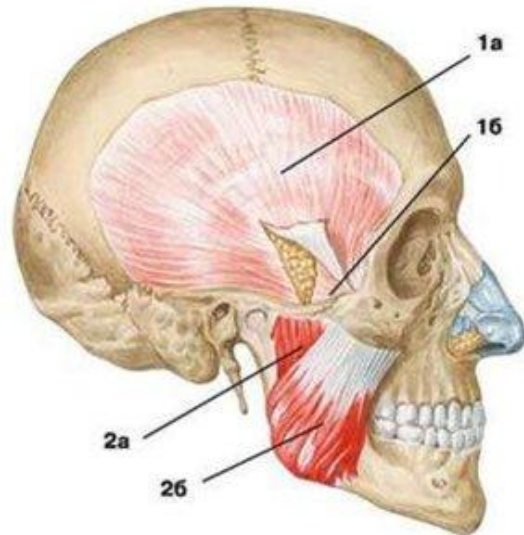
2. Латеральная крыловидная мышца (*m. pterygofdeus lateralis*)



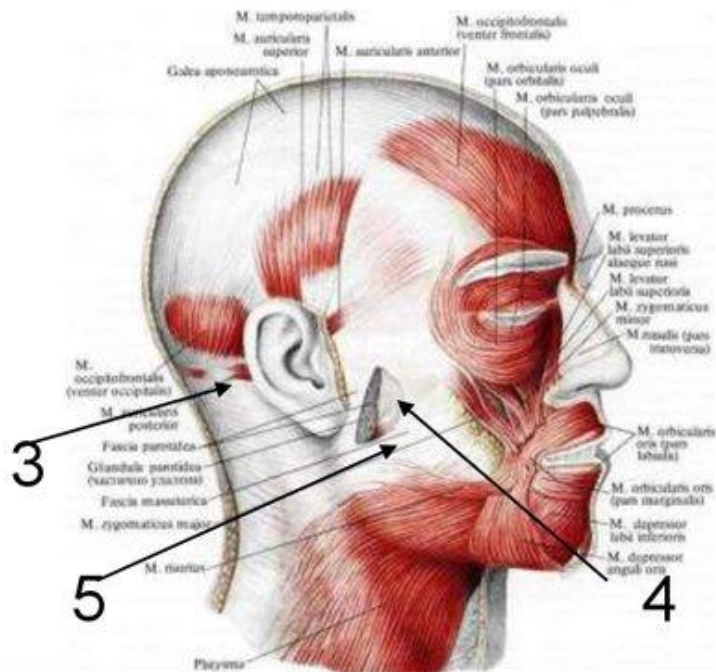
- 1 - латеральная крыловидная
- 2- жевательная мышца
- 3- медиальная крыловидная
- 4- височная мышца



Фасции головы



- 1 — височная фасция:
а) поверхностная пластинка,
б) глубокая пластинка;
2 — жевательная мышца:
а) глубокая часть,
б) поверхностная часть



- 3 — фасция околоушной железы,
4 - Жевательная фасция,
5 - Щечно-глоточная фасция

Височная фасция (*fascia temporalis*)

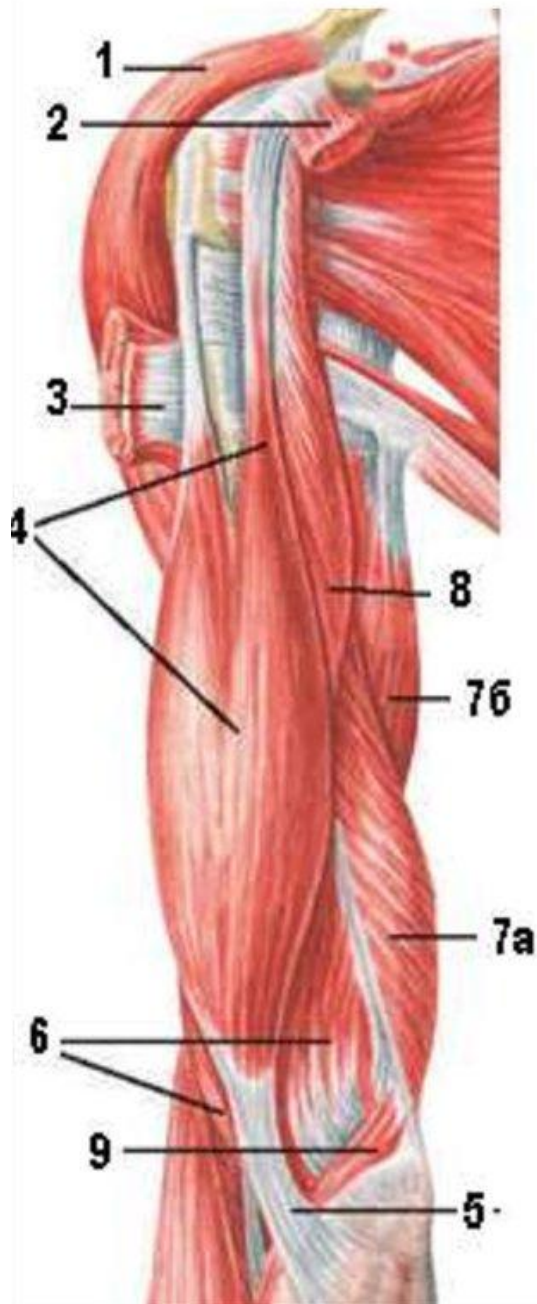
Жевательная фасция (*fascia masseterica*)

**Щечно-глоточная фасция (*fascia
buccopharyngla*)**

Мышцы плечевого пояса

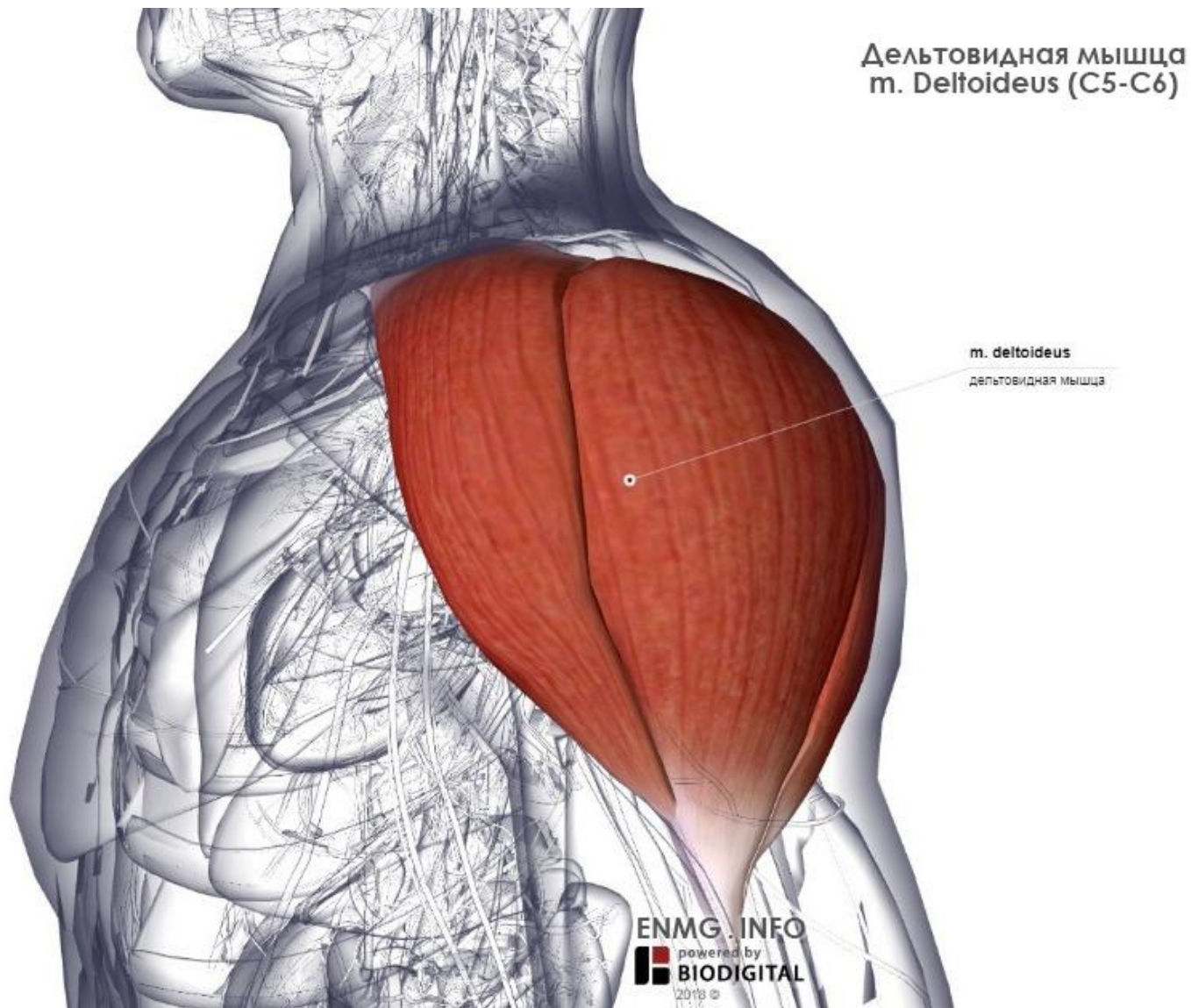


Мышцы плеча (вид спереди)



- 1— дельтовидная мышца;
- 2 — малая грудная мышца;
- 3— большая грудная мышца;
- 4— двуглавая мышца плеча;
- 5— апоневроз двуглавой
мышцы плеча;
- 6— плечевая мышца;
- 7— трехглавая мышца плеча:
а) длинная головка,
б) медиальная головка;
- 8— клювовидно-плечевая
мышца;
- 9— круглый пронатор;

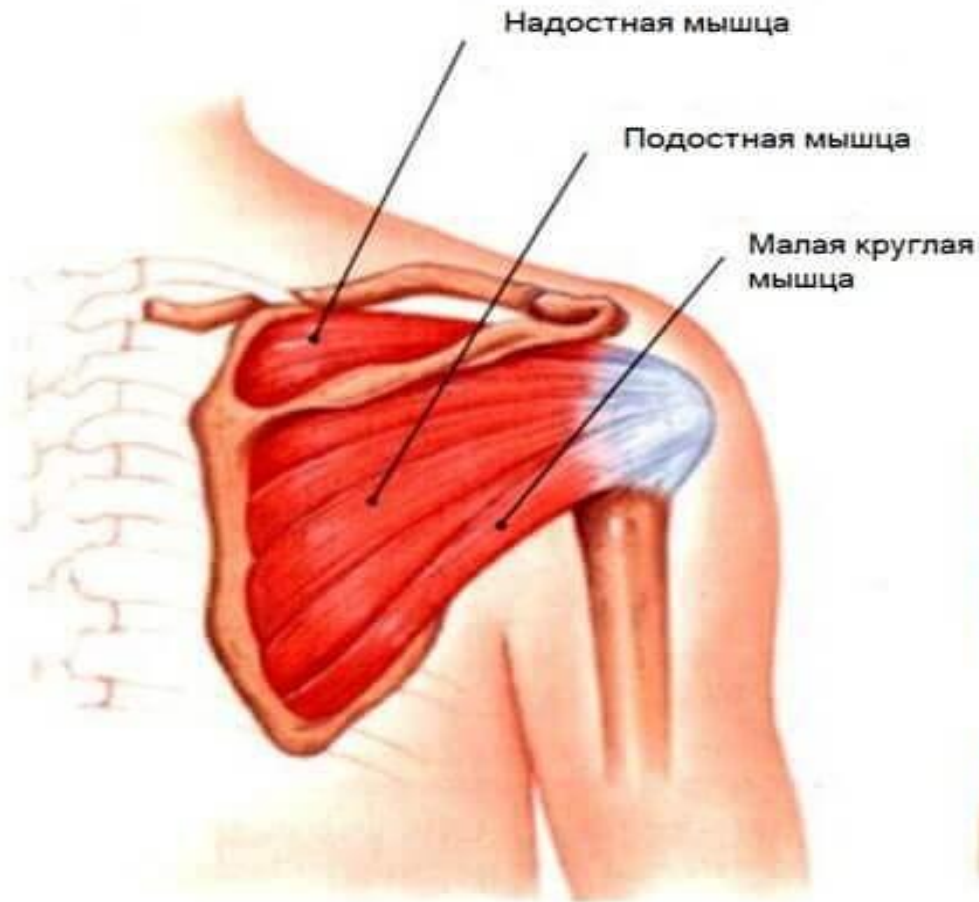
Дельтовидная мышца (m. deltoideus)



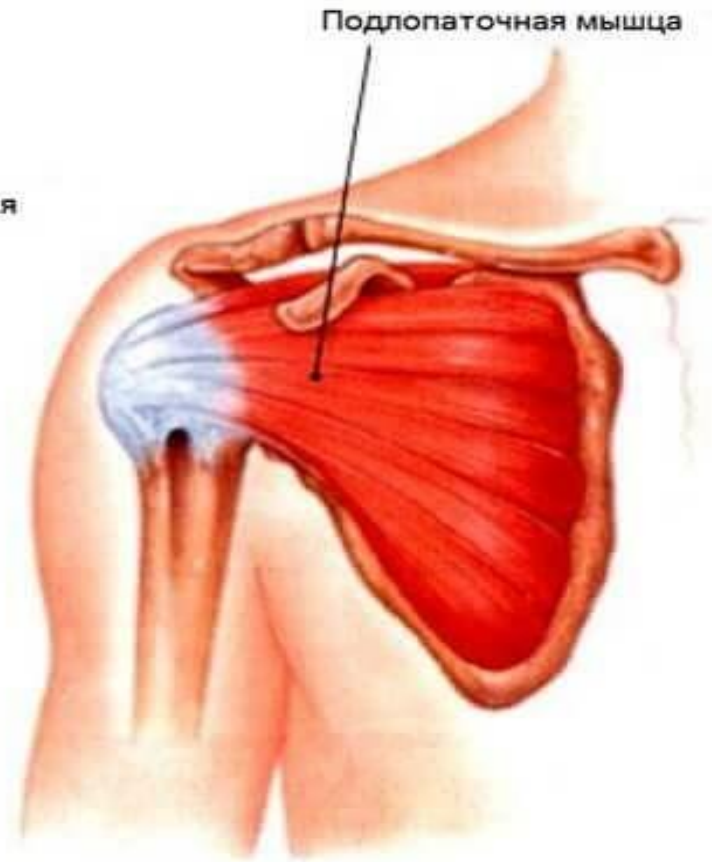
Надостная мышца (m. supraspinatus)

Подостная мышца (m. infraspinatus)

Малая круглая мышца (m. teres minor)



Вид сзади



Вид спереди

Большая круглая мышца (m. teres major)

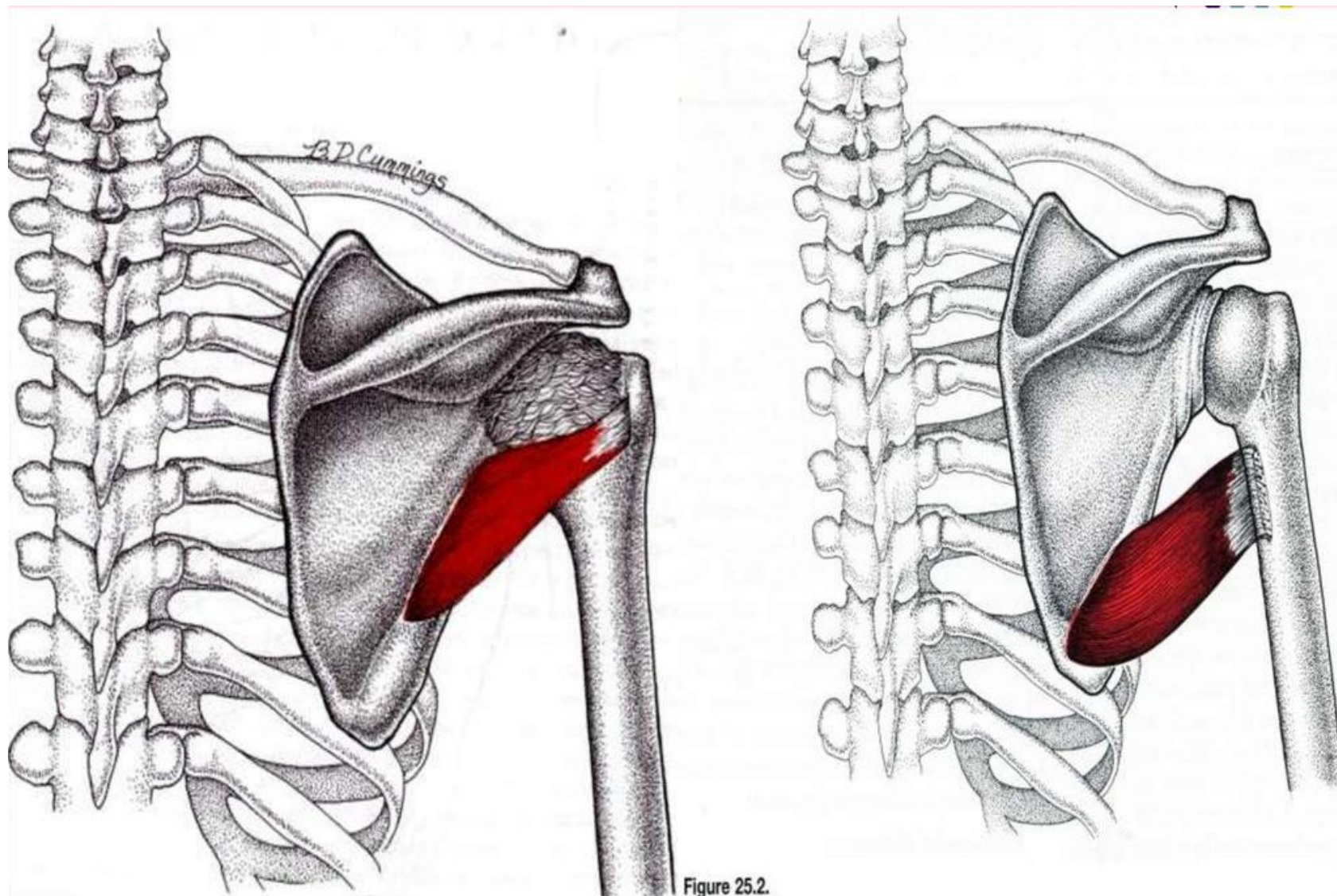
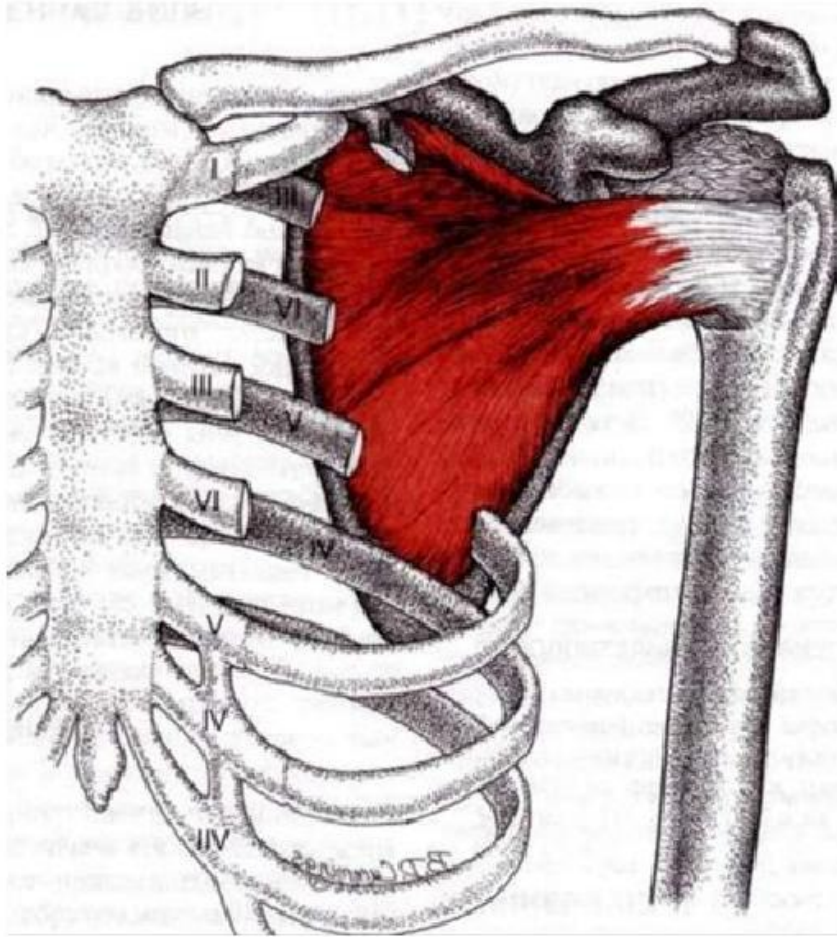


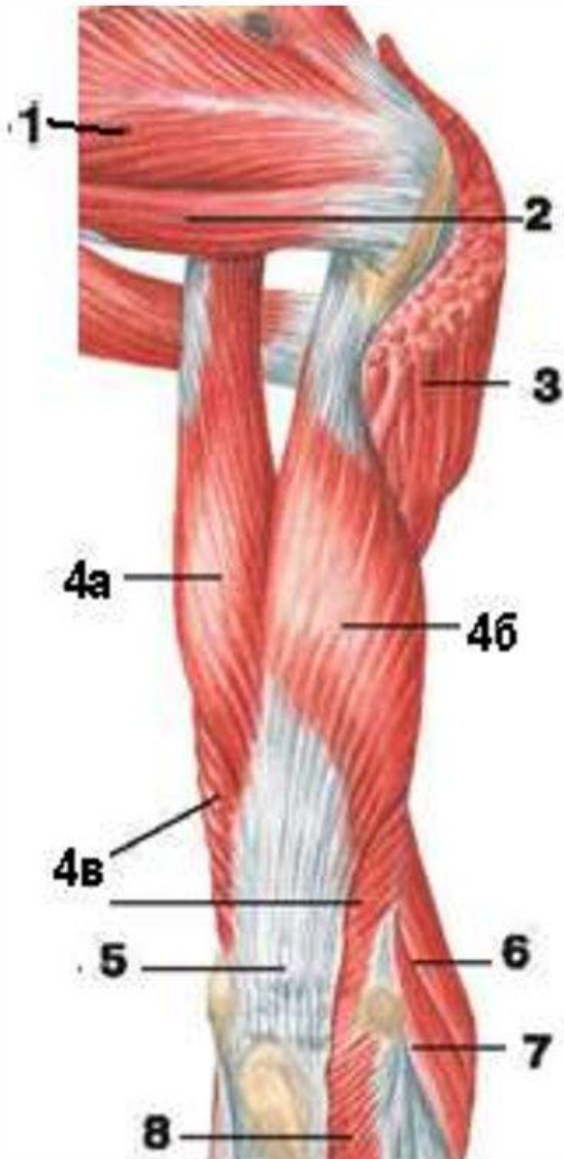
Figure 25.2.

Подлопаточная мышца (m. subscapularis)



Мышцы задней и передней поверхности плеча

Мышцы плеча (вид сзади)

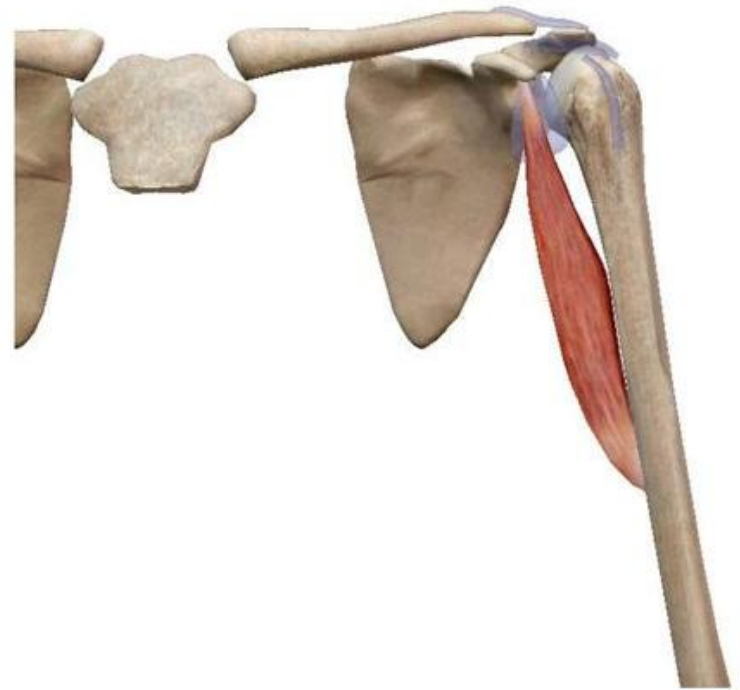


- 1— подостная мышца;
- 2 — малая круглая мышца;
- 3— дельтовидная мышца;
- 4— трехглавая мышца плеча:
 - а) длинная головка,
 - б) боковая головка,
 - в) медиальная головка;
- 5 — сухожилие трехглавой мышцы плеча;
- 6— длинный лучевой разгибатель запястья;
- 7 — плечелучевая мышца;
- 8— локтевая мышца;

Двуглавая мышца (*m. biceps brachii*)



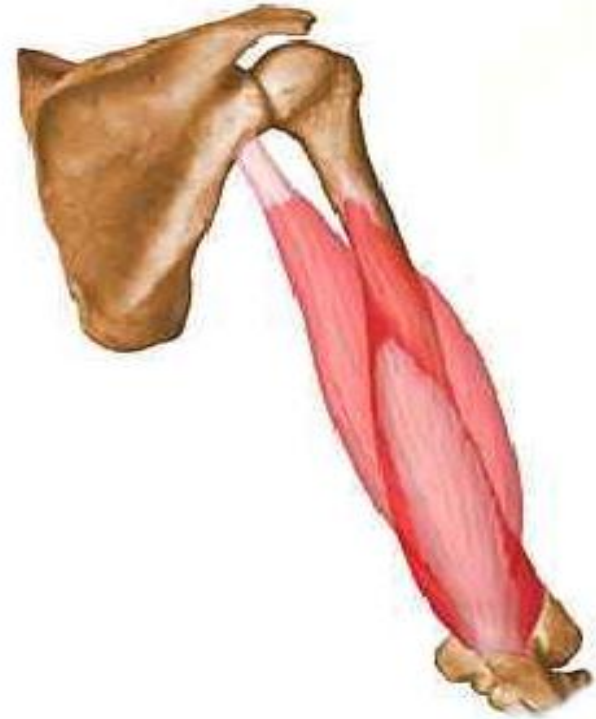
Ключво-плечевая мышца (*m.* *coracobrachialis*)



**Плечевая мышца
(m. brachialis)**



**Трехглавая мышца
плеча (m. triceps
brachii)**

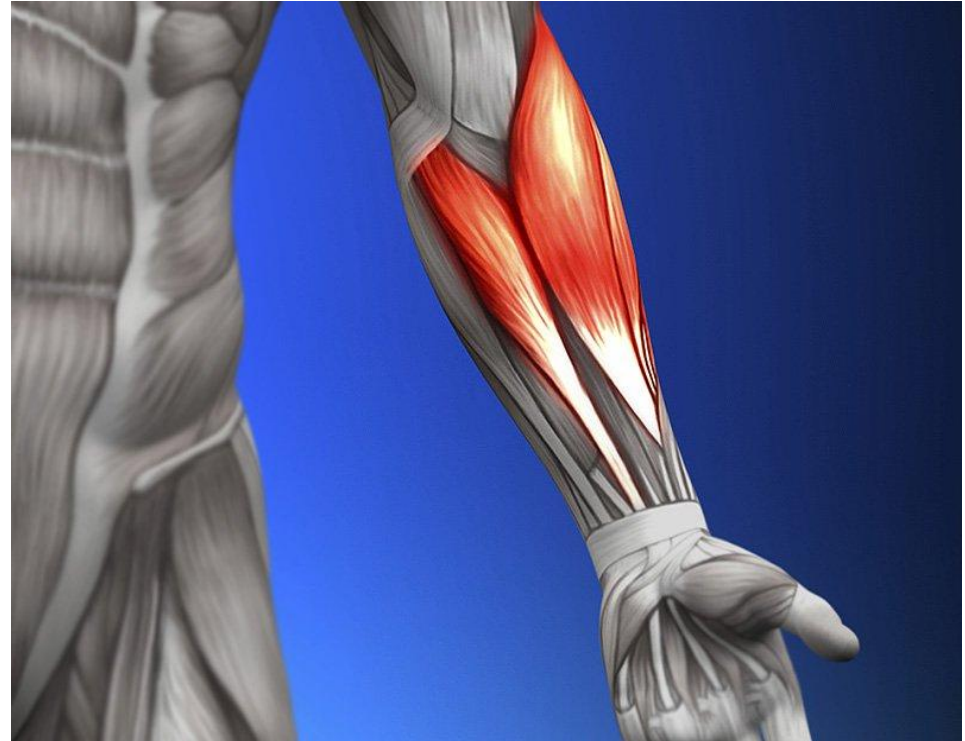


Локтевая мышца (*m. anconeus*)



Локтевая мышца

Круглый пронатор (*m. pronator teres*)

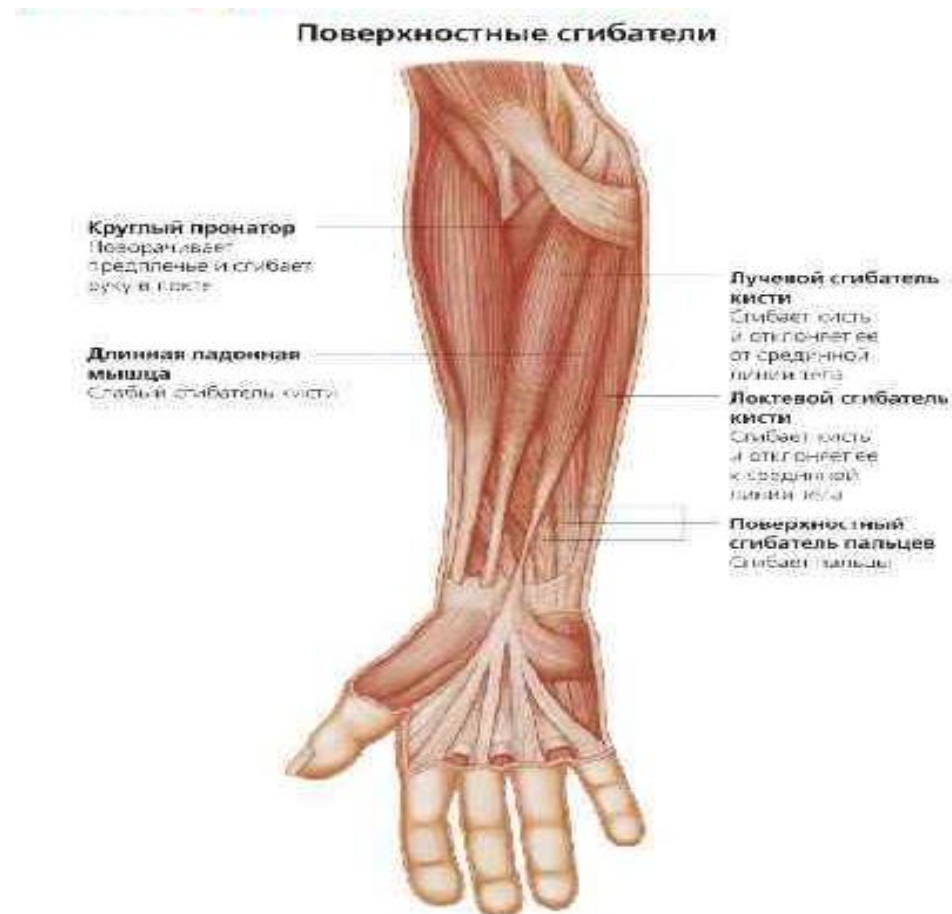


Лучевой сгибатель запястья (*m. flexor carpi radialis*)



Длинная ладонная мышца (m. palmaris longus)

Локтевой сгибатель запястья (m. flexor carpi ulnaris)



(m. flexor digi- torum supeifacialis)

Поверхностный сгибатель пальцев (лежит глубже вышеописанных мышц)



- Начальная точка - Медиальный надмыщелок плечевой кости, венечный отросток локтевой кости, проксимальный отдел лучевой кости
- Точка прикрепления - Ладонная поверхность средних фаланг II—V пальцев
- Функции - Участвует в сгибании средних фаланг II—V пальцев, в сгибании кисти

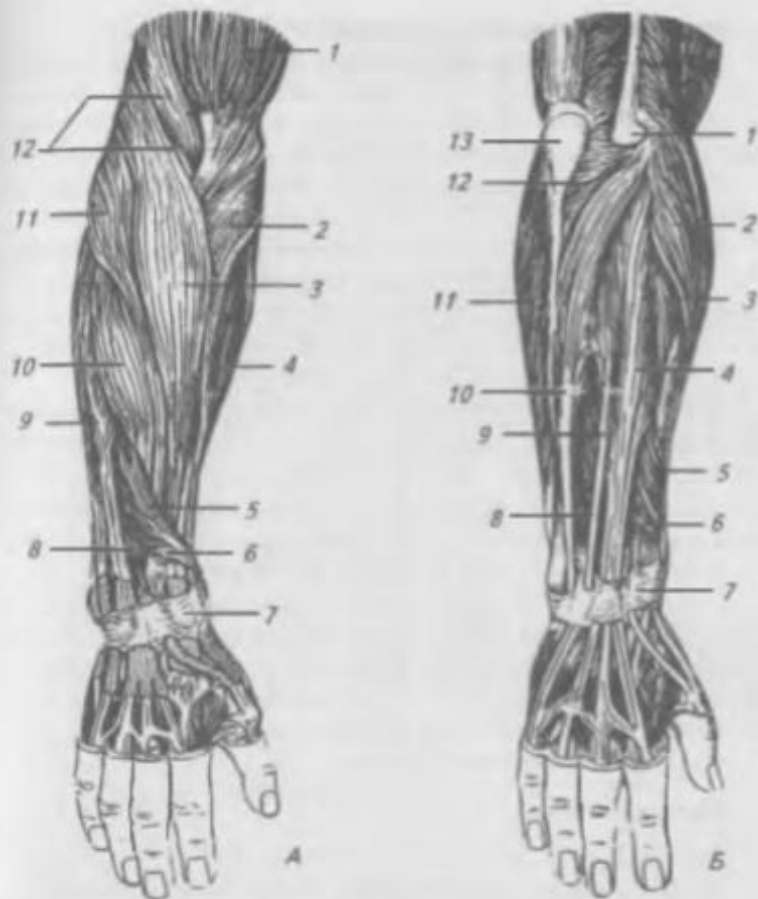


Рис. 87. Мышцы задней поверхности предплечья. А — поверхностный слой: 1 — двуглавая мышца плеча; 2 — мышца — круглый пронатор; 3 — плече-лучевая мышца; 4 — лучевой сгибатель запястья; 5 — длинная мышца, отводящая большой палец кисти; 6 — мышца — короткий разгибатель большого пальца кисти; 7 — удерживатель разгибателей; 8 — мышца — разгибатель указательного пальца; 9 — мышца — разгибатель пальцев; 10 — мышца — короткий лучевой разгибатель запястья; 11 — мышца — длинный лучевой разгибатель запястья; 12 — плечевая мышца. Б — глубокий слой: 1 — боковой надмыщелок; 2 — мышца — длинный лучевой разгибатель запястья; 3 — мышца — короткий лучевой разгибатель запястья; 4 — мышца — разгибатель пальцев; 5 — длинная мышца, отводящая большой палец кисти; 6 — мышца — короткий разгибатель большого пальца кисти; 7 — удерживатель разгибателей; 8 — мышца — разгибатель указательного пальца; 9 — мышца — разгибатель мизинца; 10 — мышца — локтевой разгибатель запястья; 11 — мышца — локтевой сгибатель запястья; 12 — локтевая мышца; 13 — локтевой отросток

Мышцы возвышения большого пальца

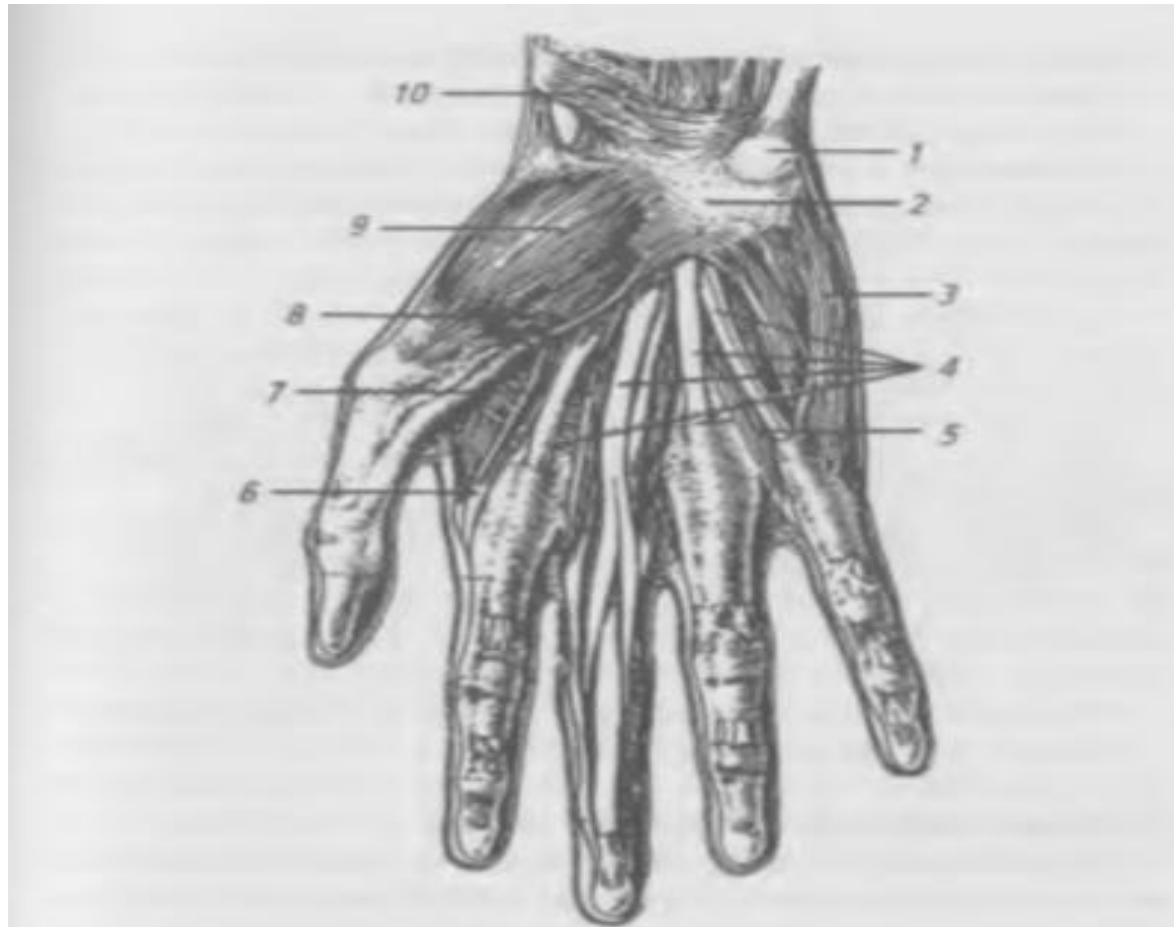


Рис. 88. Мышцы ладонной поверхности кисти:
1 — гороховидная кость; 2 — поперечная связка запястья;
3 — мышца, отводящая мизинец; 4 — сухожилия
поверхностного сгибателя пальцев; 5, 6 — червеобразные
мышцы; 7 — мышца, приводящая большой палец кисти;
8 — мышца — короткий сгибатель большого пальца кисти;
9 — мышца — короткий разгибатель большого пальца кисти;
10 — удерживатель сгибателей

Внутренние мышцы таза

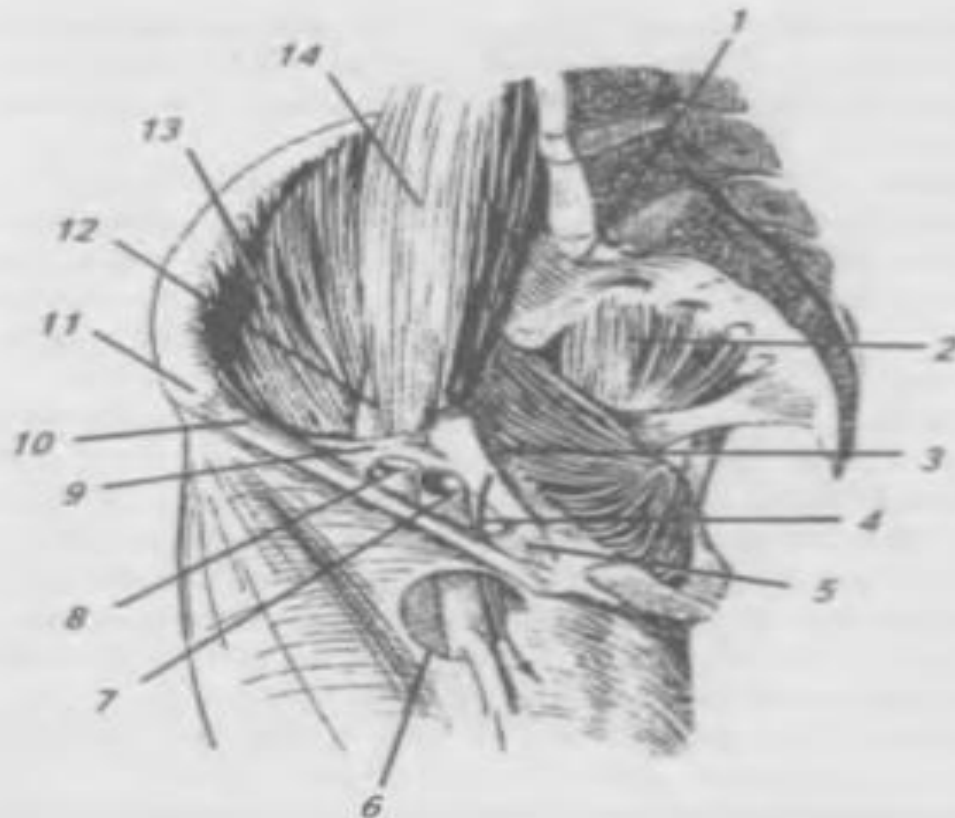
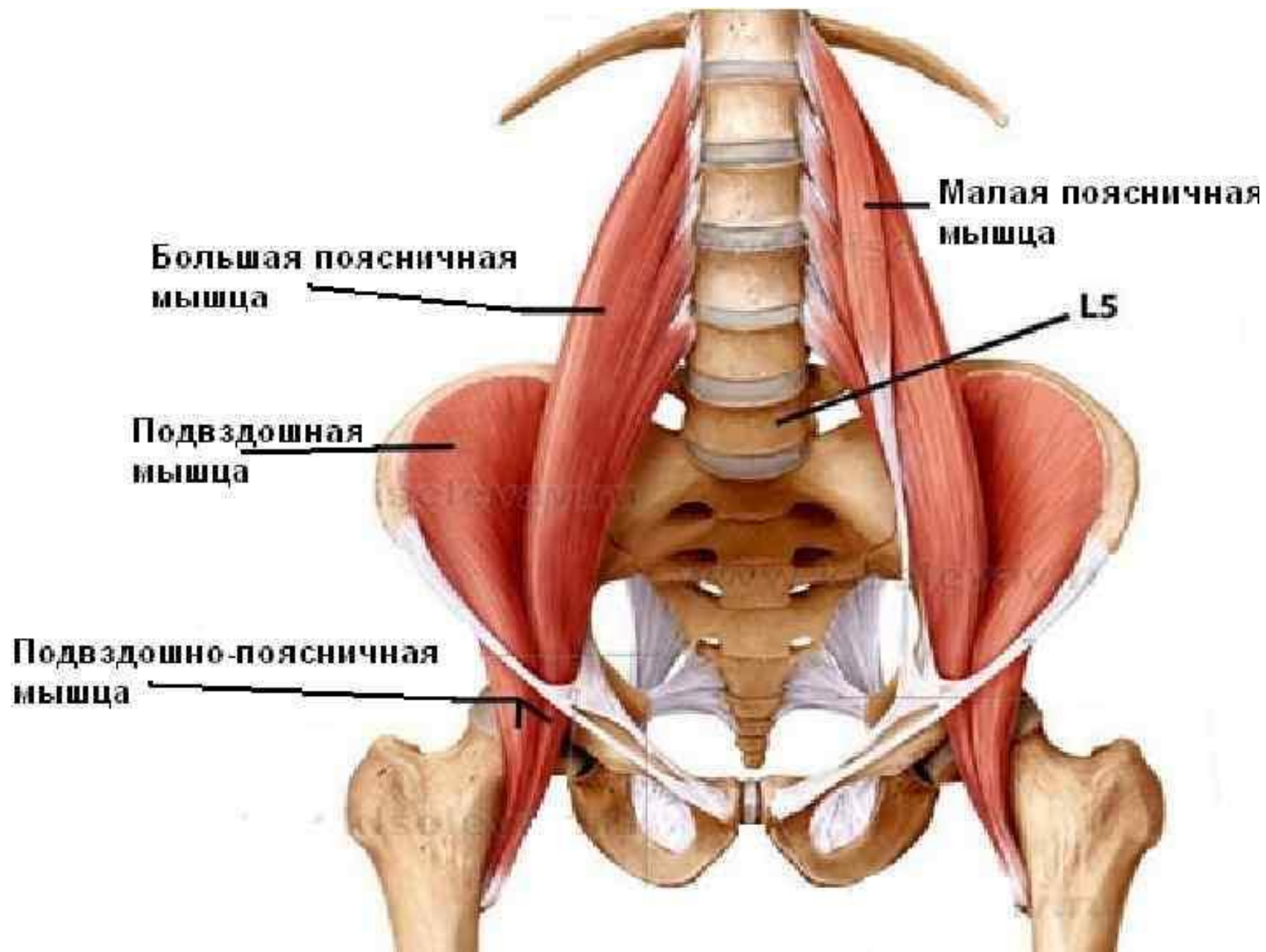
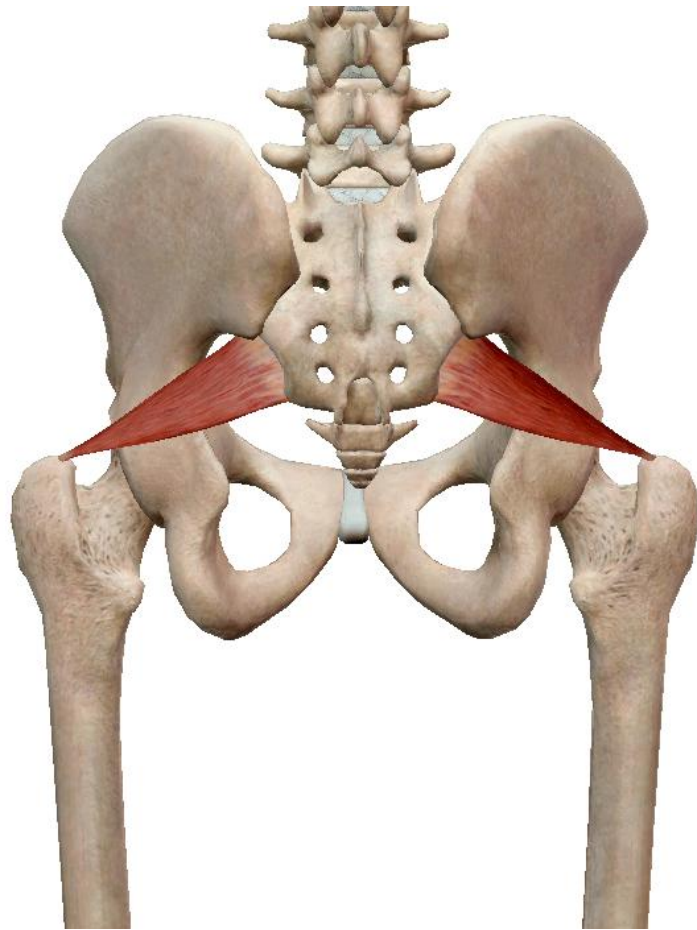


Рис. 89. Мышцы таза (внутренняя группа):

- 1, 13 — подвздошная мышца; 2 — грушевидная мышца;
3 — внутренняя запирающая мышца; 4 — бедренный канал;
5 — лакунарная связка; 6 — отверстие скрытой вены;
7 — бедренная вена; 8 — бедренная артерия; 9 — мышечная лакуна;
10 — паховая связка; 11 — верхняя передняя подвздошная ость; 12 — бедренный нерв; 14 — большая поясничная мышца



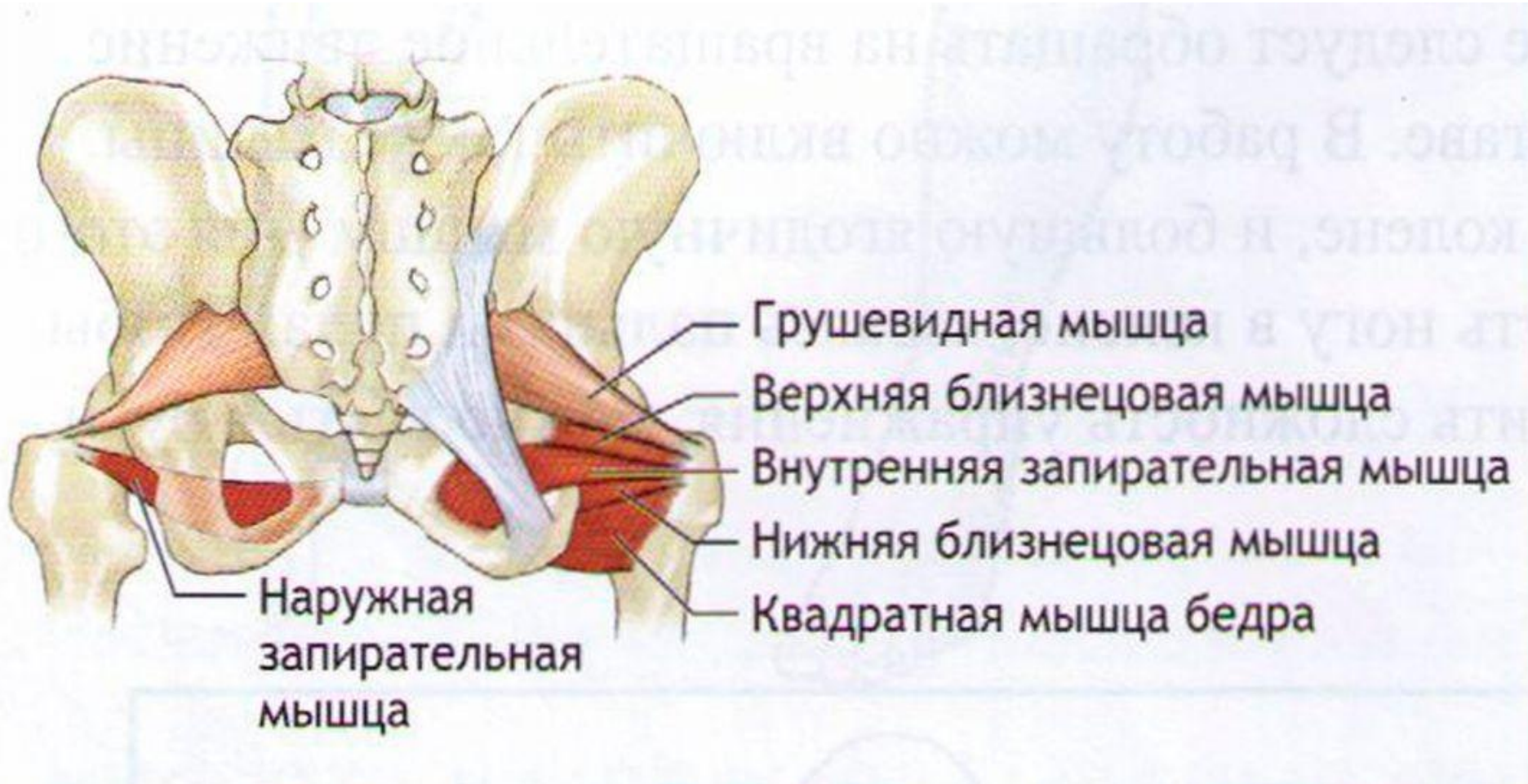
**Грушевидная
мышца
(m. Piriformis)**



**Внутренняя
запирающая мышца (m.
obturatorius internus)**



Близнецовые мышцы — верхняя и нижняя (*m. gemellus superior et inferior*)



Мышцы таза. Наружная группа

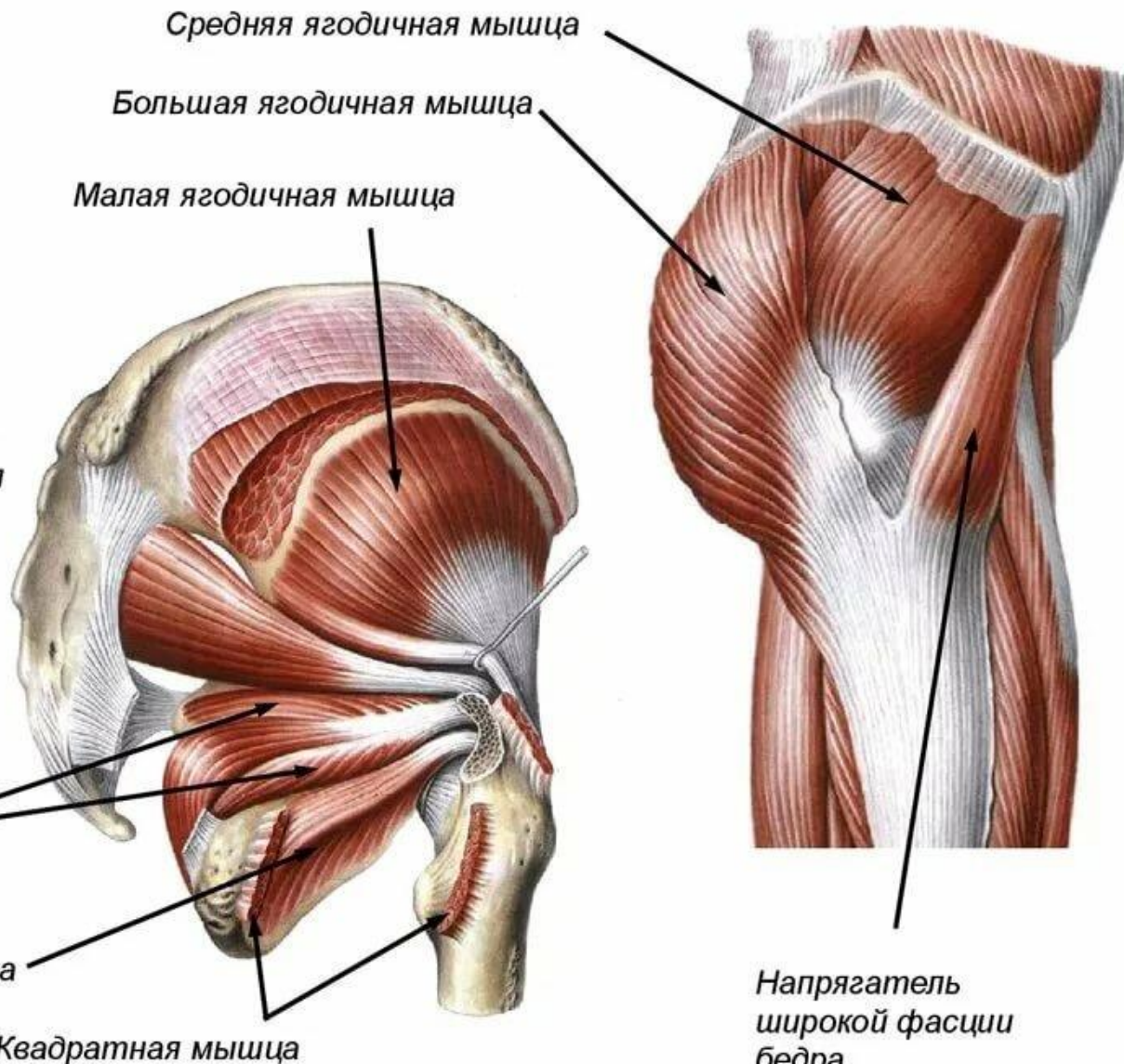
- Большая ягодичная мышца
- Напрягатель широкой фасции
- Средняя ягодичная мышца
- Верхняя близнецовая мышца
- Нижняя близнецовая мышца
- Квадратная мышца бедра
- Малая ягодичная мышца
- Наружная запирательная мышца

Функция: разгибают, сгибают, супинируют, пронируют бедро

Верхняя и нижняя близнецовые мышцы

Наружная запирательная мышца

Квадратная мышца



Напрягатель широкой фасции бедра

Мышцы бедра



Рис. 91. Мышцы бедра (передняя и медиальная группы): 1 — гребешковая мышца; 2 — длинная приводящая мышца; 3 — портняжная мышца; 4 — тонкая мышца; 5 — медиальная широкая мышца бедра; 6 — боковая широкая мышца бедра; 7 — прямая мышца бедра; 8 — мышца, натягивающая широкую фасцию бедра; 9 — подвздошно-поясничная мышца



Рис. 92. Глубокие мышцы бедра (передняя и медиальная группы): 1 — гребешковая мышца; 2 — длинная приводящая мышца; 3 — короткая приводящая мышца; 4 — большая приводящая мышца; 5 — передняя фиброзная пластинка; 6 — медиальная широкая мышца бедра; 7 — сухожилие портняжной мышцы; 8 — промежуточная широкая мышца бедра; 9 — боковая широкая мышца бедра; 10 — прямая мышца бедра; 11 — мышца, натягивающая широкую фасцию

Мышцы нижней конечности

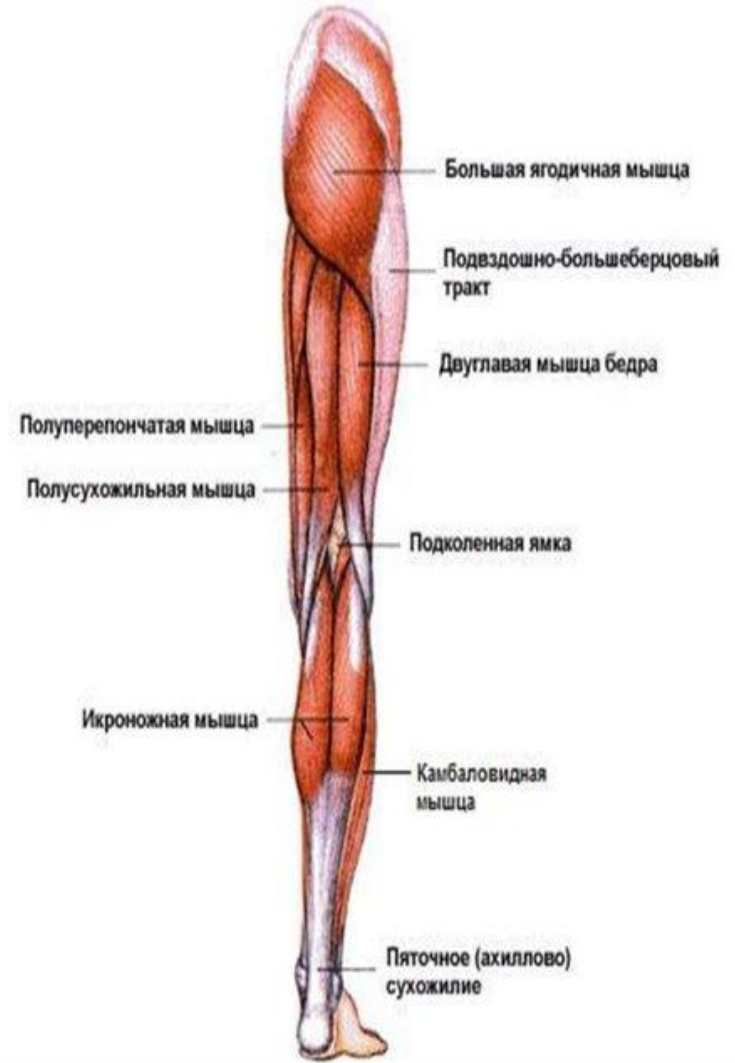
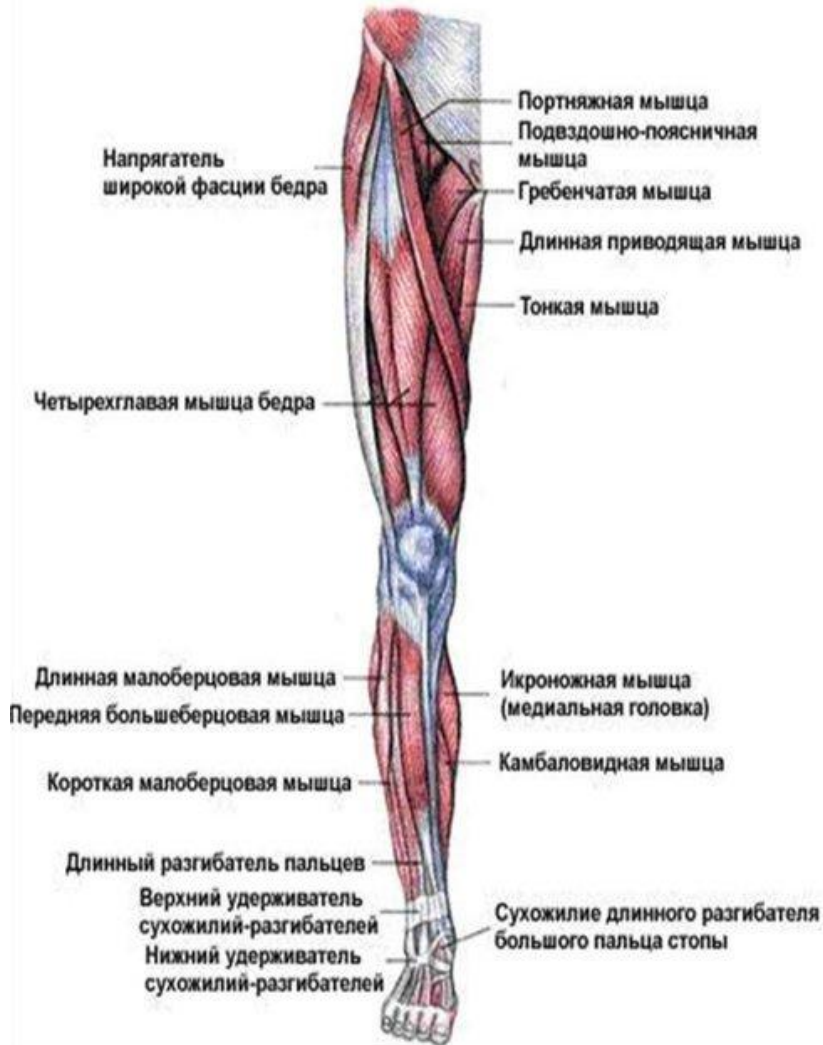




Рис. 93. Мышцы бедра (задняя группа): 1 — средняя ягодичная мышца; 2 — вертельная сумка большой ягодичной мышцы; 3 — квадратная мышца бедра; 4 — длинная головка двуглавой мышцы бедра; 5 — подвздошно-большеберцовый тракт; 6 — короткая головка двуглавой мышцы бедра; 7 — икроножная мышца; 8 — полуперелончатая мышца; 9 — тонкая мышца; 10 — полусухожильная мышца; 11 — седалищный нерв; 12 — нижняя близнецовая мышца; 13 — внутренняя запирающая мышца; 14 — верхняя близнецовая мышца; 15 — грушевидная мышца; 16 — большая ягодичная мышца

Мышцы голени



Рис. 94. Мышцы голени (передняя группа): 1 — гусиная лапка; 2 — икроножная мышца; 3 — камбаловидная мышца; 4 — медиальная поверхность большеберцовой кости; 5 — мышца — длинный разгибатель большого пальца стопы; 6 — верхний удерживатель разгибателей; 7 — нижний удерживатель разгибателей; 8 — мышца — короткий разгибатель большого пальца стопы; 9 — мышца — короткий разгибатель пальцев; 10 — мышца — длинный разгибатель пальцев; 11 — передняя большеберцовая мышца; 12 — длинная малоберцовая мышца; 13 — связка надколенника



Рис. 95. Мышцы голени (задняя группа): 1 — двуглавая мышца бедра; 2 — подошвенная мышца; 3 — боковая головка икроножной мышцы; 4 — короткая малоберцовая мышца; 5 — сухожилие длинной малоберцовой мышцы; 6 — мышца — длинный сгибатель большого пальца стопы; 7 — пяточное (ахиллово) сухожилие; 8 — задняя большеберцовая мышца; 9 — мышца — длинный сгибатель пальцев; 10 — медиальная головка икроножной мышцы; 11 — сухожилие тонкой мышцы; 12 — полуперепончатая мышца; 13 — портняжная мышца; 14 — полусухожильная мышца

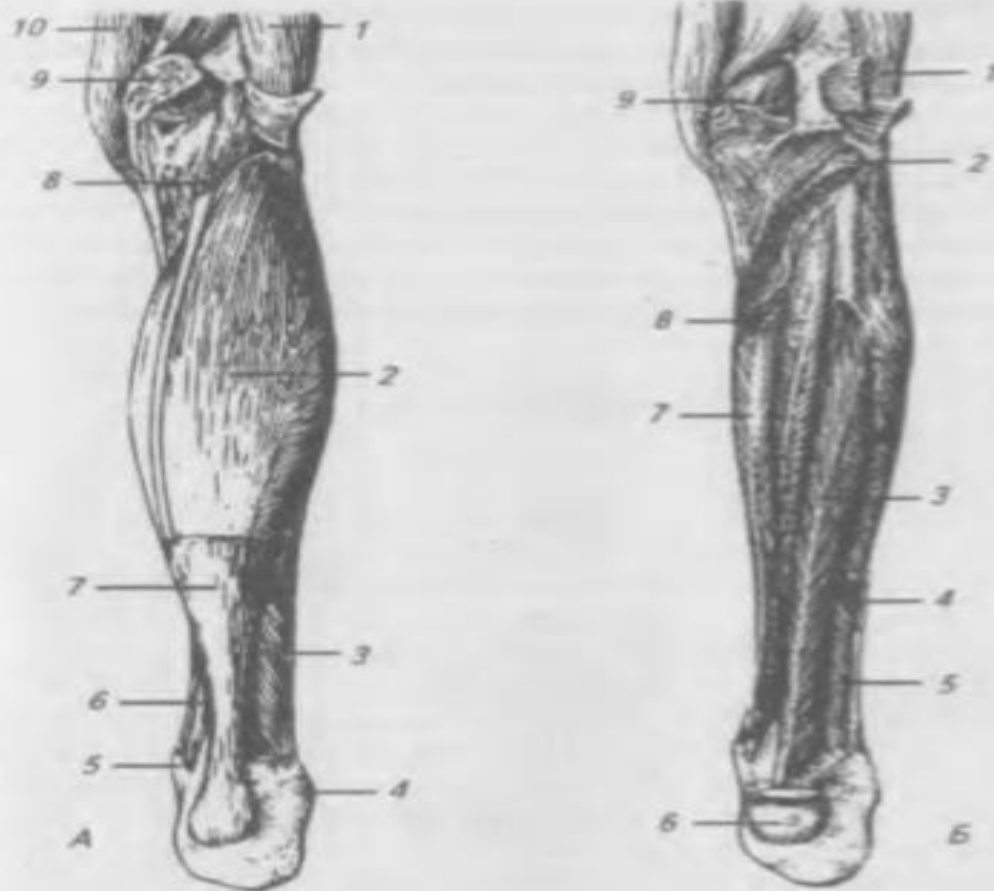


Рис. 96. Мышцы голени (задняя группа). А — икроножная мышца удалена: 1 — двуглавая мышца бедра; 2 — камбаловидная мышца; 3 — короткая малоберцовая мышца; 4 — латеральная лодыжка; 5 — медиальная лодыжка; 6 — длинный сгибатель пальцев; 7 — пяточное сухожилие; 8 — подошвенная мышца; 9 — медиальная головка икроножной мышцы; 10 — полуперепончатая мышца. Б — глубокие мышцы голени (задняя группа): 1 — подошвенная мышца; 2 — камбаловидная мышца; 3 — мышца — длинный сгибатель большого пальца стопы; 4 — длинная малоберцовая мышца; 5 — короткая малоберцовая мышца; 6 — пяточное сухожилие; 7 — мышца — длинный сгибатель пальцев; 8 — задняя большеберцовая мышца; 9 — медиальная головка икроножной мышцы

Мышцы стопы



Рис. 97. Сухожилия и короткие мышцы тыла стопы:

- 1 — сухожилие передней большеберцовой мышцы;
- 2 — верхний удерживатель сухожилий разгибателей;
- 3 — сухожилие длинного разгибателя большого пальца;
- 4 — нижний удерживатель сухожилий разгибателей;
- 5 — мышца — короткий разгибатель большого пальца стопы;
- 6 — дорсальные межкостные мышцы; 7 — мышца — короткий разгибатель пальцев; 8 — сухожилия мышцы длинного разгибателя пальцев



Рис. 98. Мышцы подошвы стопы: 1 — пяточный бугор;

- 2 — подошвенный апоневроз; 3 — мышца, отводящая мизинец; 4 — мышца — короткий сгибатель мизинца;
- 5 — IV дорсальная межкостная мышца; 6 — червеобразные мышцы; 7 — сухожилие длинного сгибателя большого пальца стопы; 8 — мышца — короткий сгибатель большого пальца стопы; 9 — мышца — короткий сгибатель пальцев;
- 10 — мышца, отводящая большой палец стопы

Поверхностные мышцы таза

