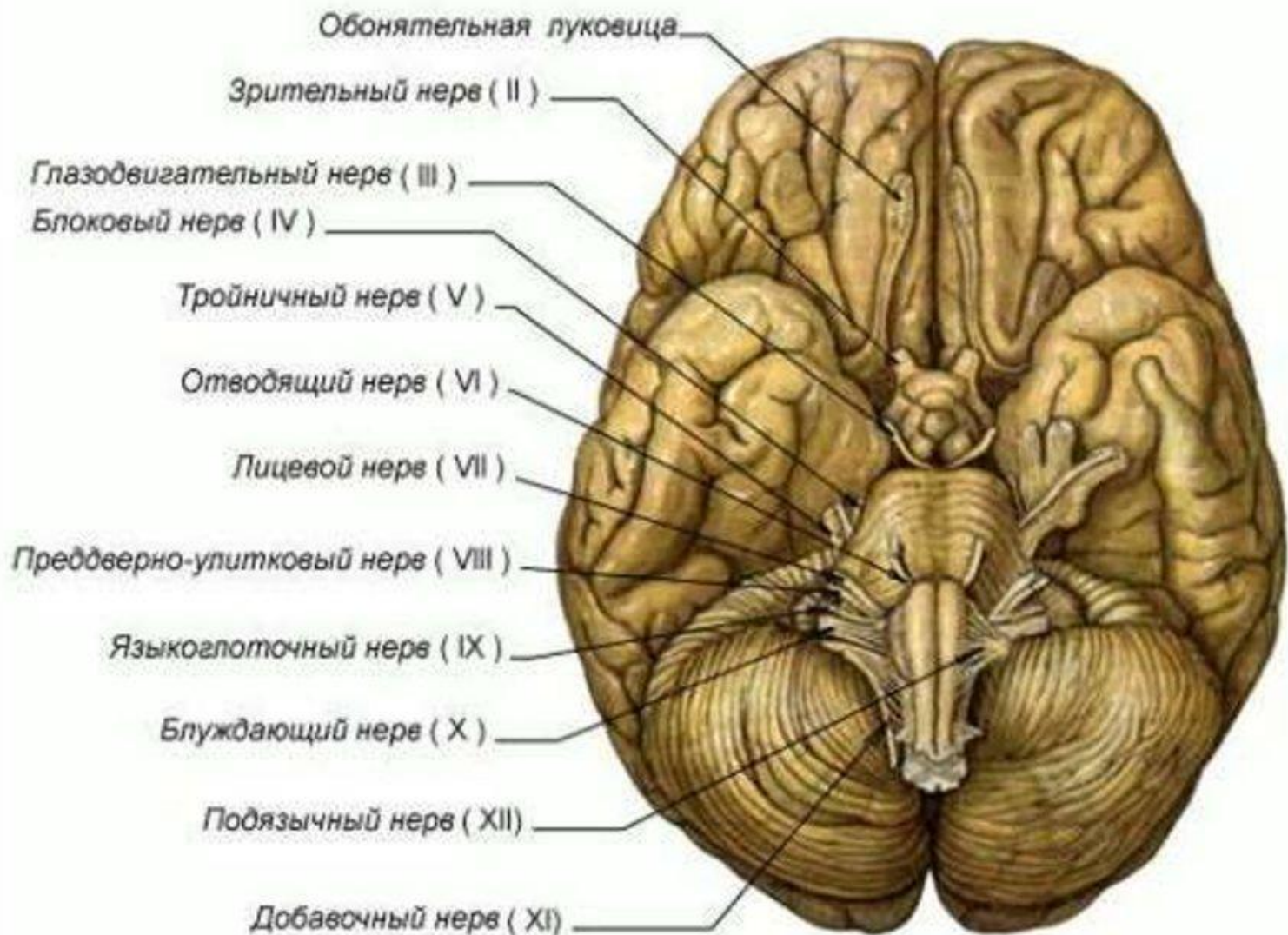


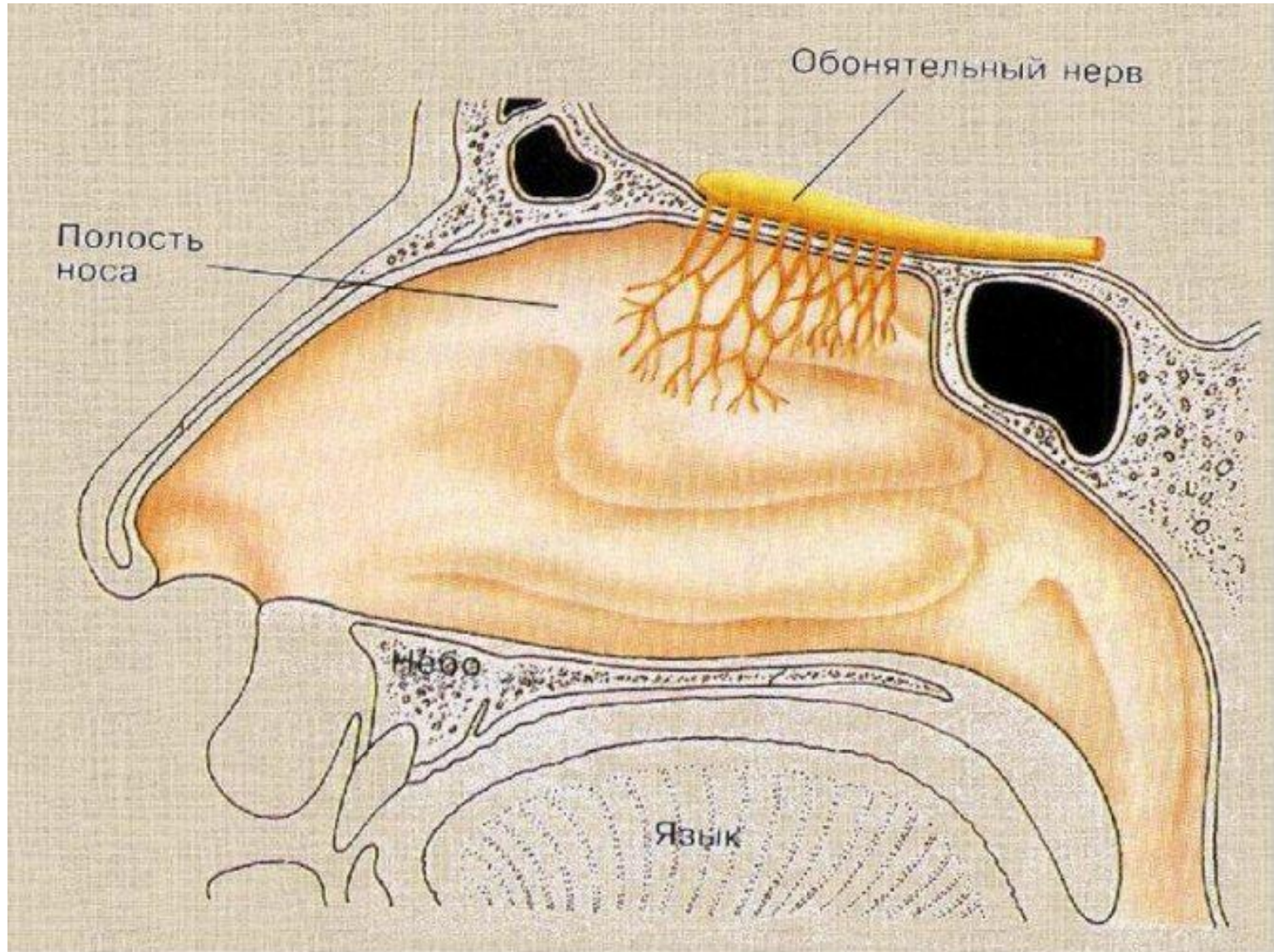
Черепные нервы



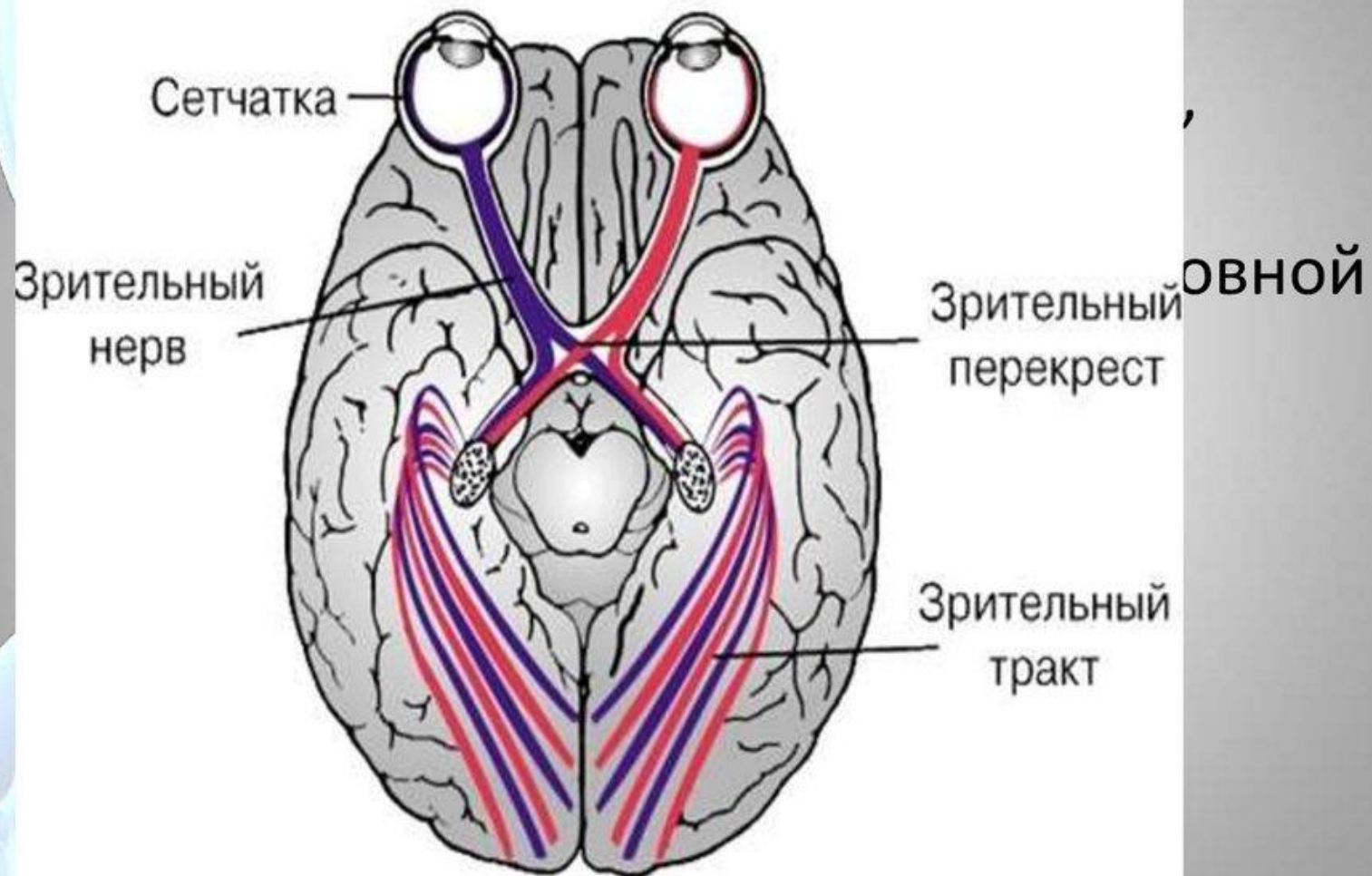
На основании мозга они
располагаются в следующем порядке
(спереди назад):
I-обонятельный нерв;
II- зрительный нерв;
III- глазодвигательный нерв;
IV-блоковой;
V – тройничный;
VI-отводящий; VII-лицевой; VIII-
преддверно-улитковый; IX –
языкоглоточный; X- блуждающий; XI
– добавочный; XII – подъязычный.

Все нервы по функции делят на:
чувствительные — I, II, VIII пары;
двигательные — III, IV, VI, XI, XII
пары; смешанные — V, VII, IX, X
пары. В составе III, VII, IX, X
нервов имеются вегетативные
(парасимпатические) волокна.

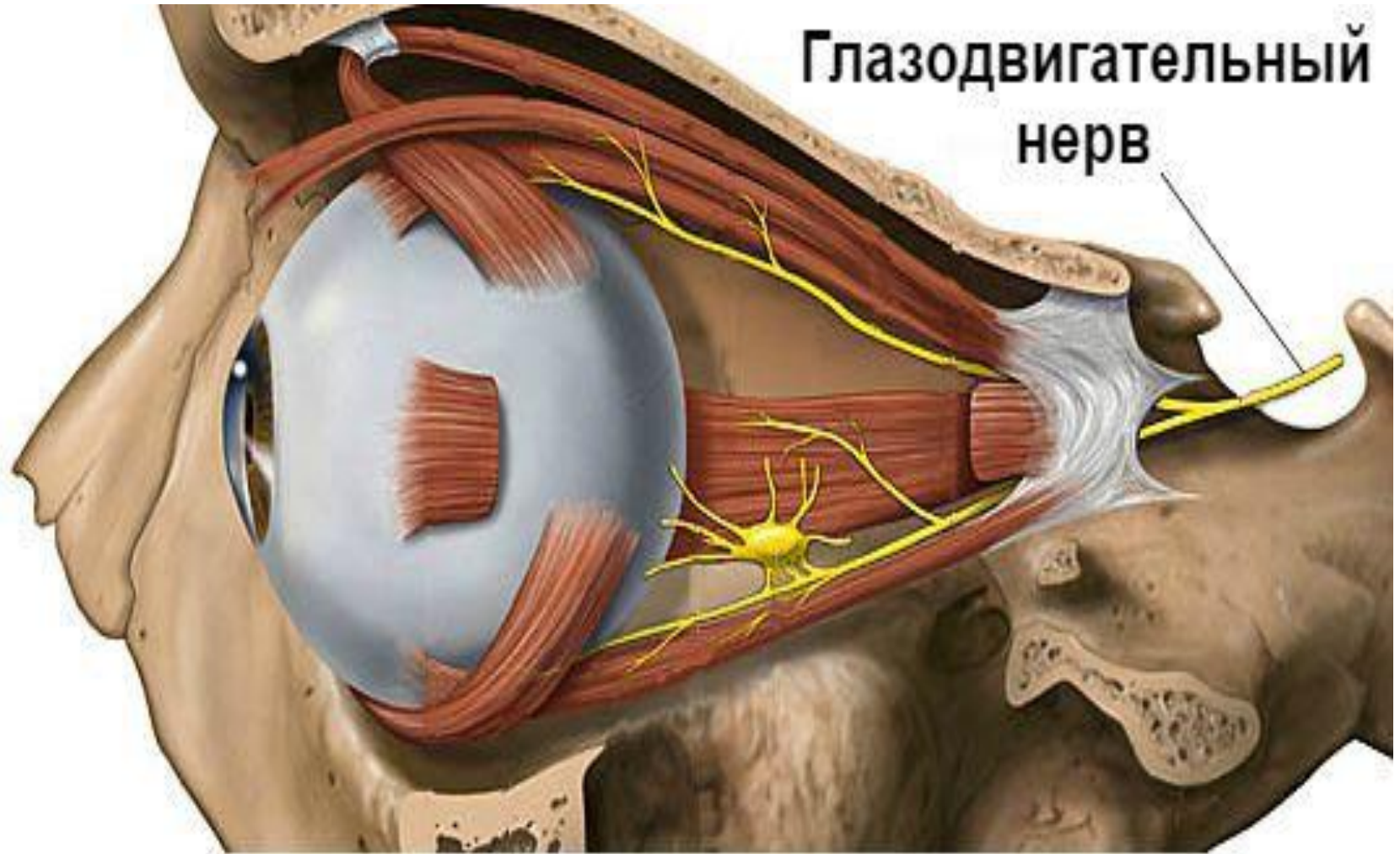
Обонятельные нервы- I-я пара



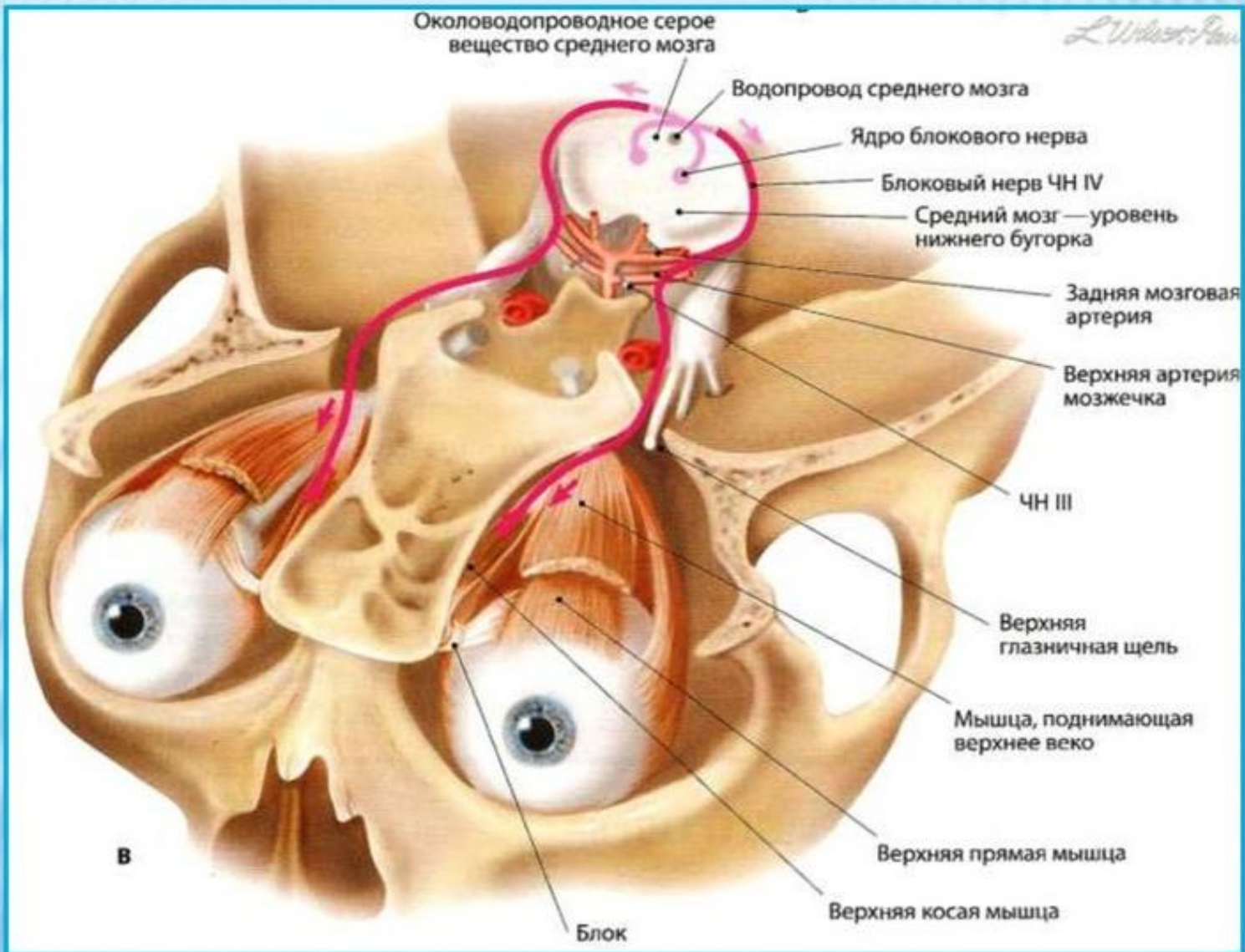
II пара – Зрительный нерв



Глазодвигательный нерв



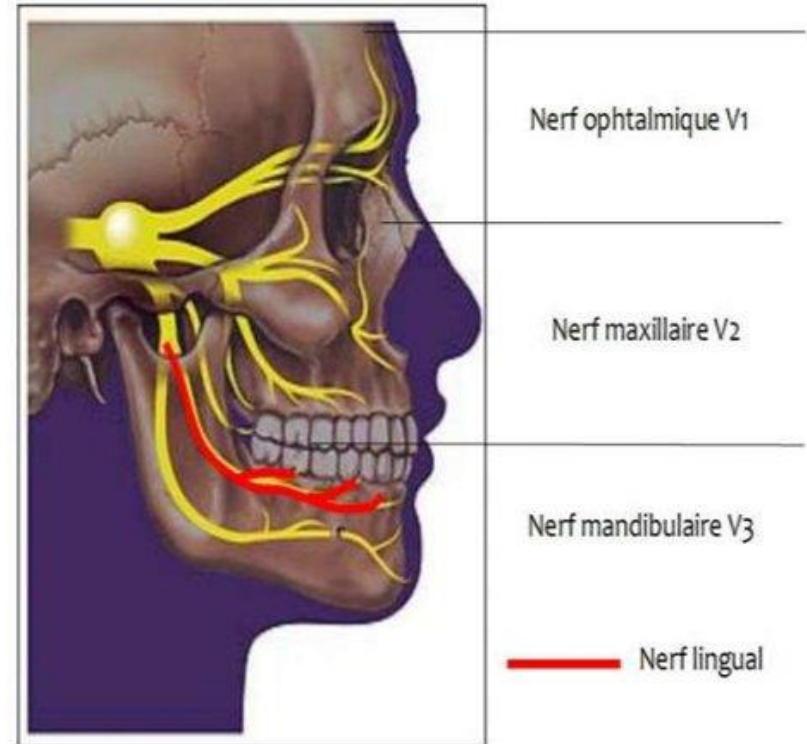
Блоковой нерв - IV пара



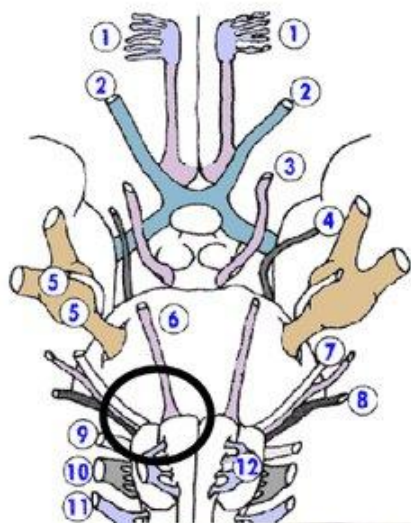
V пара - тройничный нерв



- смешанный, выходит из моста, самый массивный из всех черепных нервов. Состоит из чувствительных и двигательных нервных волокон (жевательные мышцы), которые после гассерова узла дают 3 ветви нерва:
- - **глазной нерв** (лоб, веко, слизистая глаза и носа и слезная железа) через верхнюю глазничную щель
- - **верхнечелюстной нерв** (нос, губы, зубы, десны)
- - **нижнечелюстной нерв**, включающий язычный, через овальное отверстие в подвисочную ямку (жевательные мышцы, щеки, уши, 2/3 языка, зубы, слюнные железы, нижняя губа и подбородок).

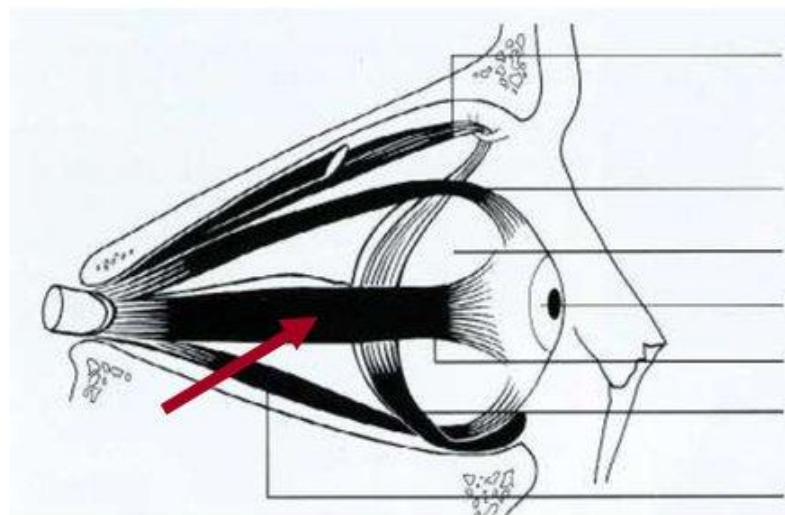
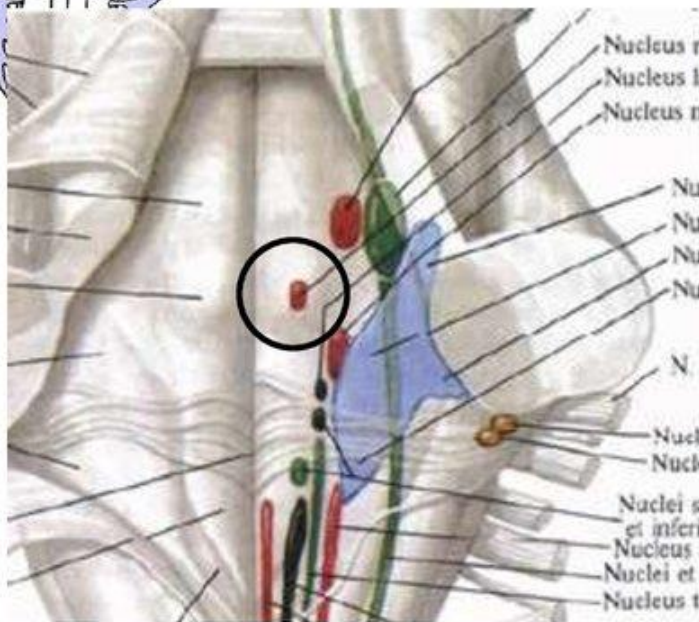


VI. Отводящий нерв (n. abducens)



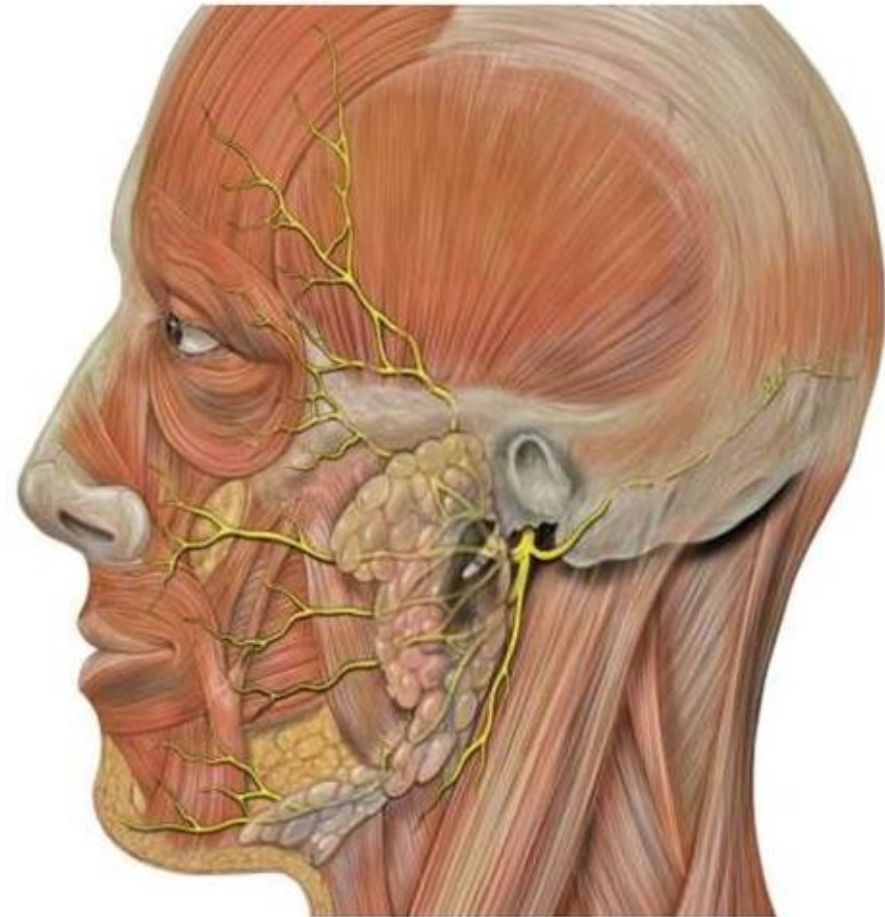
имеет одно ядро – ядро отводящего нерва, nucleus nervi abducens двигательное, проецируется на ромбовидную ямку в области лицевого бугорка

- **Область иннервации:**
латеральная прямая мышца глаза



VII пара Лицевой нерв

- Лицевой нерв входит в череп через *внутреннее слуховое отверстие*. В толще височной кости он идет через лицевой канал и выходит через шилососцевидное отверстие. Он проходит через околоушную слюнную железу, но не иннервирует ее. Эту задачу выполняет языкоглоточный нерв. *Лицевой нерв иннервирует мимические мышцы лица.*

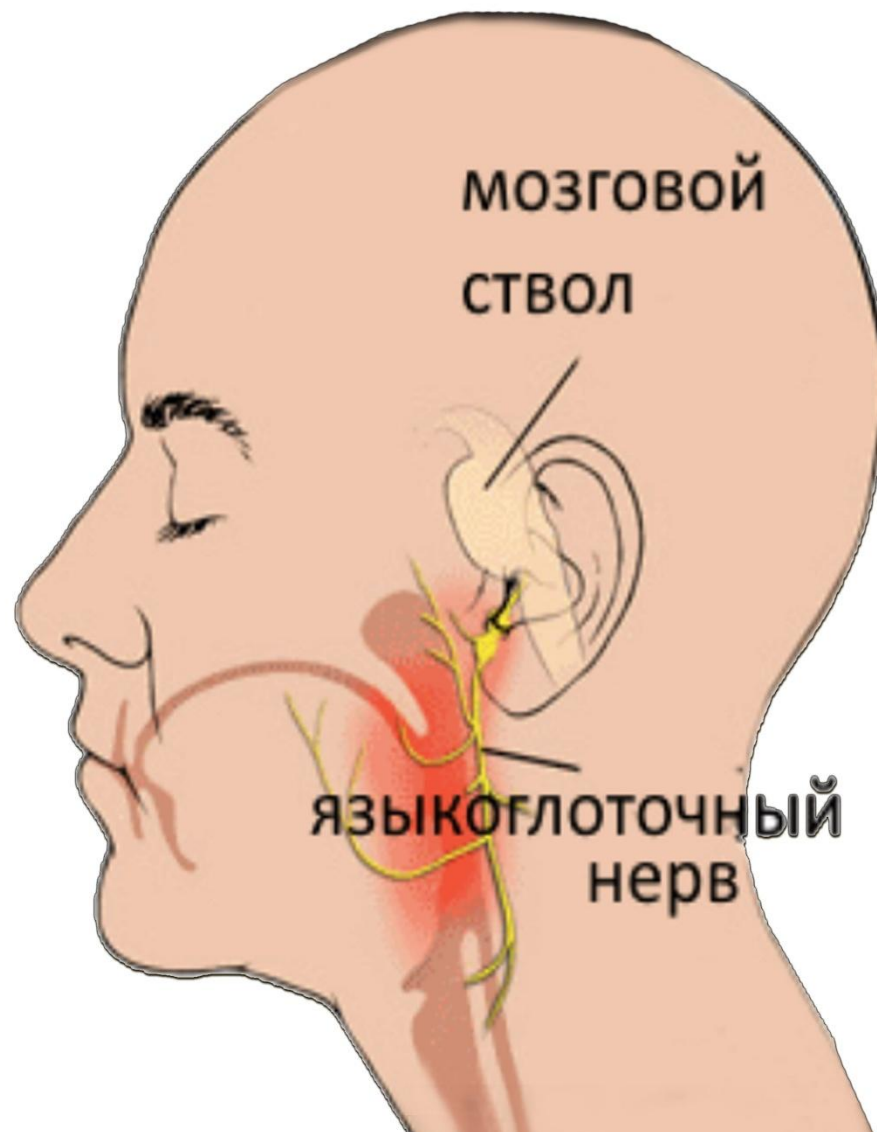


VIII пара - преддверно-улитковый (слуховой) нерв

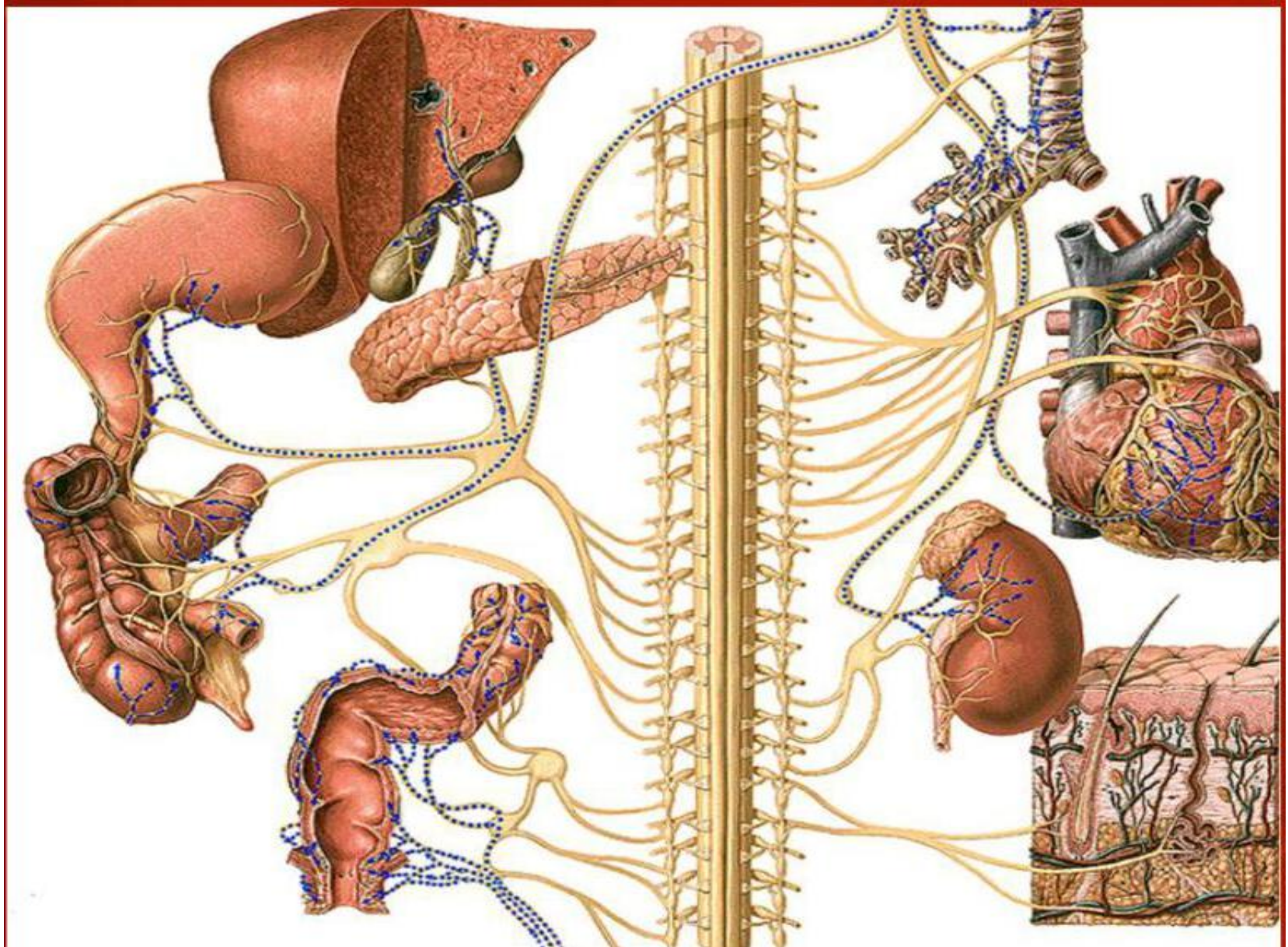
- Нерв специальной чувствительности, отвечающий за передачу слуховых импульсов и импульсов, исходящих из вестибулярного отдела внутреннего уха.
- *Слуховой нерв* проводит импульсы от кортиевого (спирального) органа.
- *Преддверный* – проводит импульсы от статического аппарата (преддверия) и полукружных каналов лабиринта внутреннего уха.



Языкоглоточный нерв –IX пара

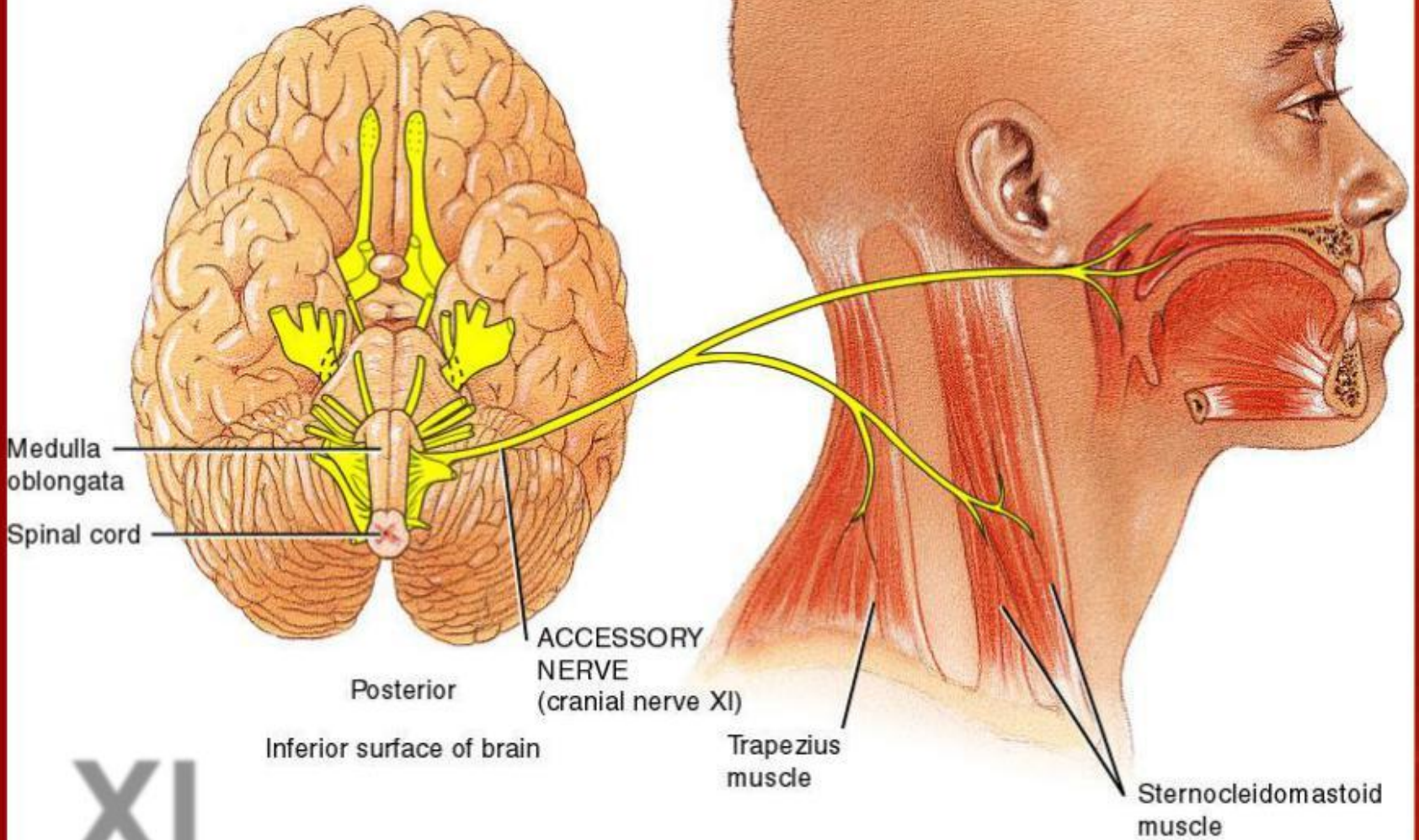


Блуждающий нерв- X пара



Добавочный нерв, *n. accessorius*

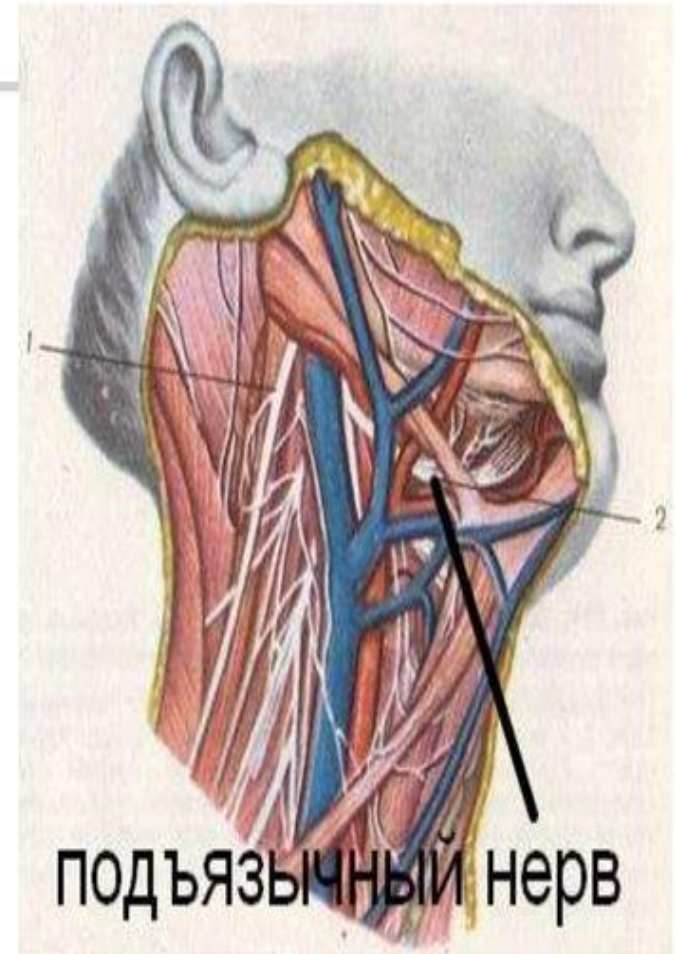
Anterior



XI

XII пара: подъязычный нерв

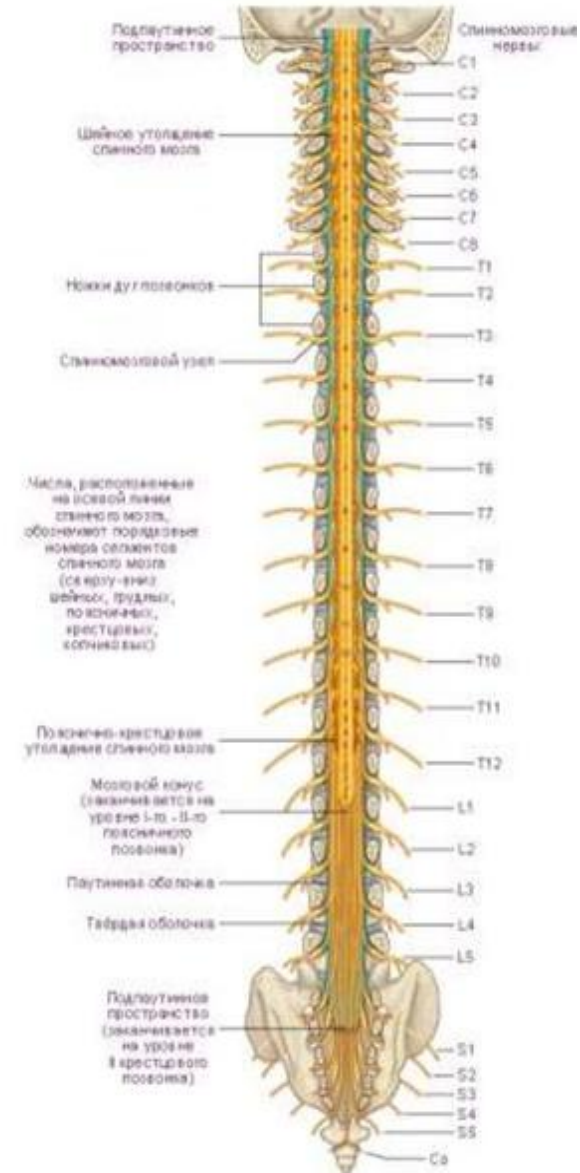
- Ядро залегает в продолговатом мозге на дне ромбовидной ямки. Нерв выходит из черепа через *канал подъязычного нерва*. Иннервирует:
 - - *Собственные мышцы языка* (продольные, вертикальные, поперечные)
 - - *Двигающие мышцы языка* (подбородочно-язычную, подъязычно-язычную и шило-язычную).



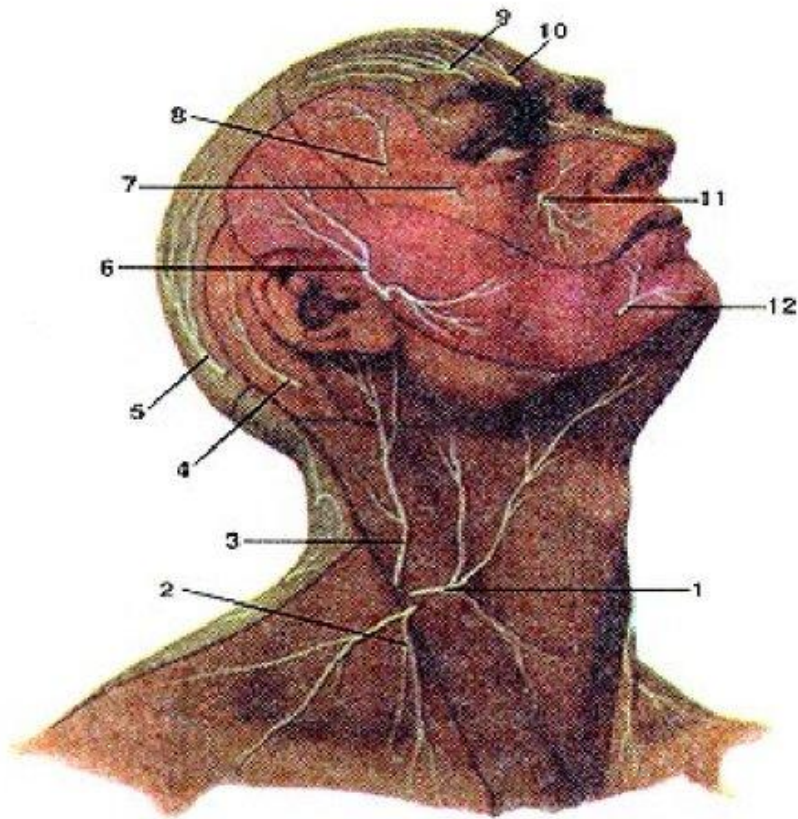
Спинномозговые нервы

31 пара спинномозговых нервов, каждая пара отходит от своего сегмента спинного мозга

- 8 шейных (Segmenta Cervicalia),
C_I-C_{VIII}
- 12 грудных (Segmenta Thorocica),
Th_I – Th_{XII}
- 5 поясничных (Segmenta lumbalia),
L_I – L_V
- 5 крестцовых (Segmenta Sacralia),
S_I – S_V
- 1 копчиковый (Segmenta Coccygeum),
Co_I



Шейное сплетение



Ветви: 1 – малый затылочный нерв

2 – большой ушной нерв

3 – поперечный нерв шеи

4 – мышечные ветви

5 – надключичные нервы

6 – диафрагмальный нерв

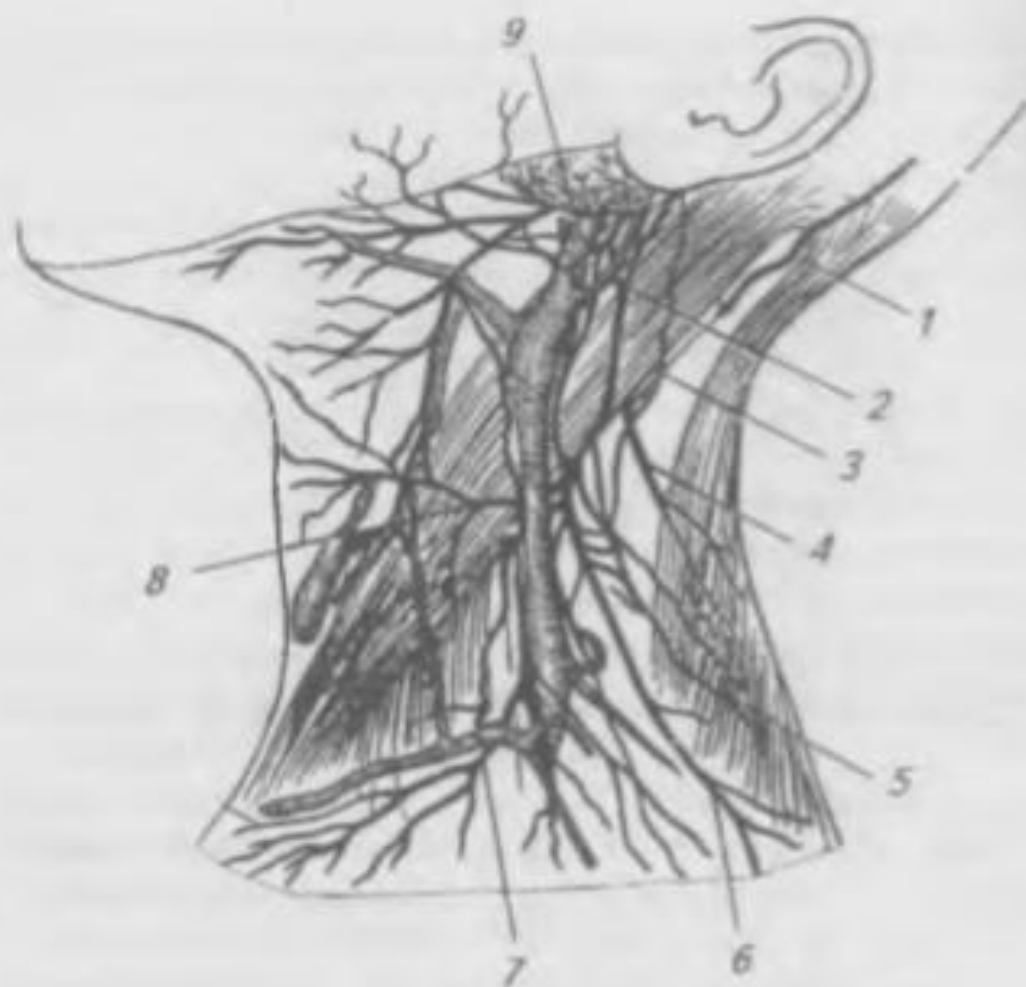


Рис. 158. Ветви шейного сплетения.

- 1 — большой затылочный нерв; 2 — большой ушной нерв;
3 — малый затылочный нерв; 4, 6, 7 — надключичные нервы;
5 — добавочный нерв; 8 — поперечный нерв шеи;
9 — наружная яремная вена

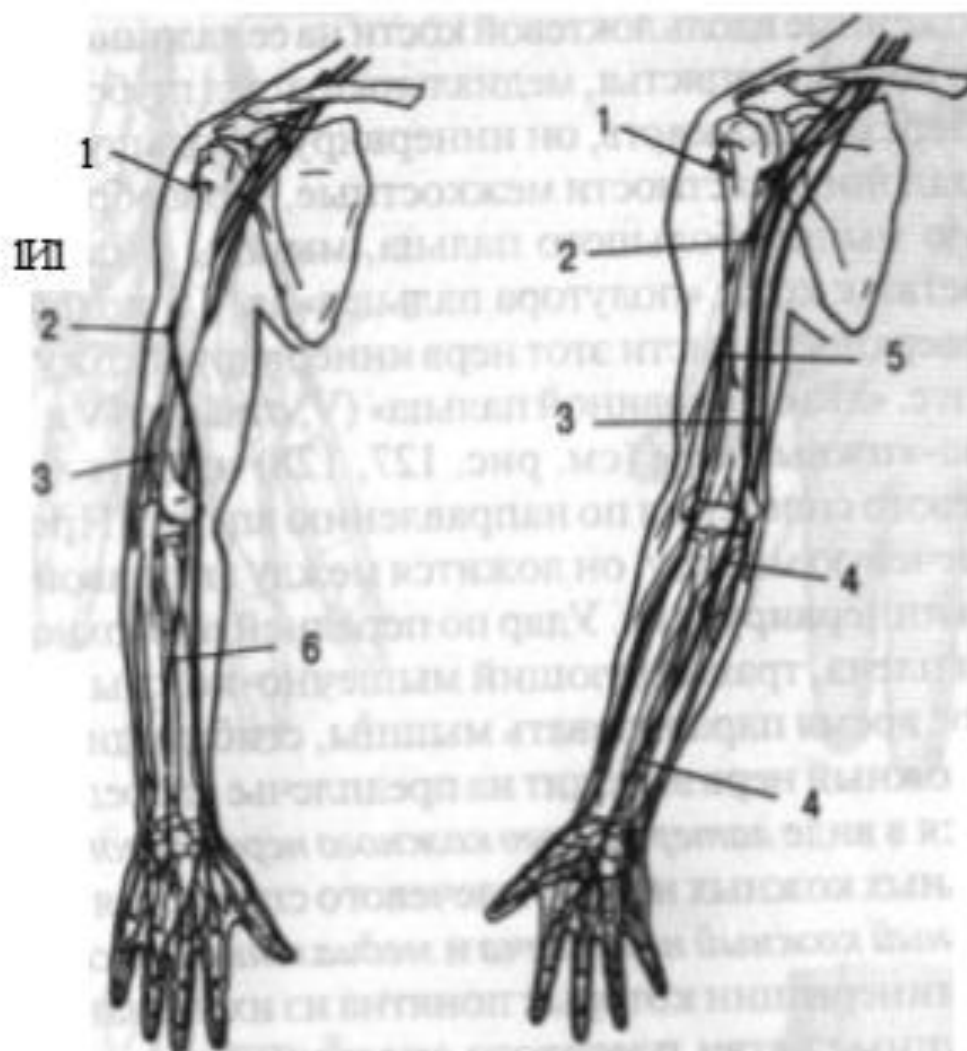


Рис. 127. Нервы верхней конечности:

1 — подмышечный н.; 2 — лучевой «.; 3 — локтевой н.; 4 — срединный н.; 5 — мышечно-кожный н.; 6 — глубокая ветвь лучевого н.



тения: 1 — срединный нерв; 2 — плечевая артерия; 3, 6 — локтевой нерв; 4 — двуглавая мышцы плеча; 5 — круглый пронатор (удален); 7 — глубокий сгибатель пальцев; 8 — передний межкостный нерв; 9 — глубокая ветвь локтевого нерва; 10 — поверхностная ветвь локтевого нерва; 11 — квадрантный пронатор; 12 — поверхностная ветвь лучевого нерва; 13 — латеральный кожный нерв предплечья; 14 — плечелучевая мышца (удалена); 15 — лучевая артерия; 16 — лучевой нерв; 17 — плечевая мышцы; 18 — мышечно-кожный нерв; 19 — проксимальный конец двуглавой мышцы плеча

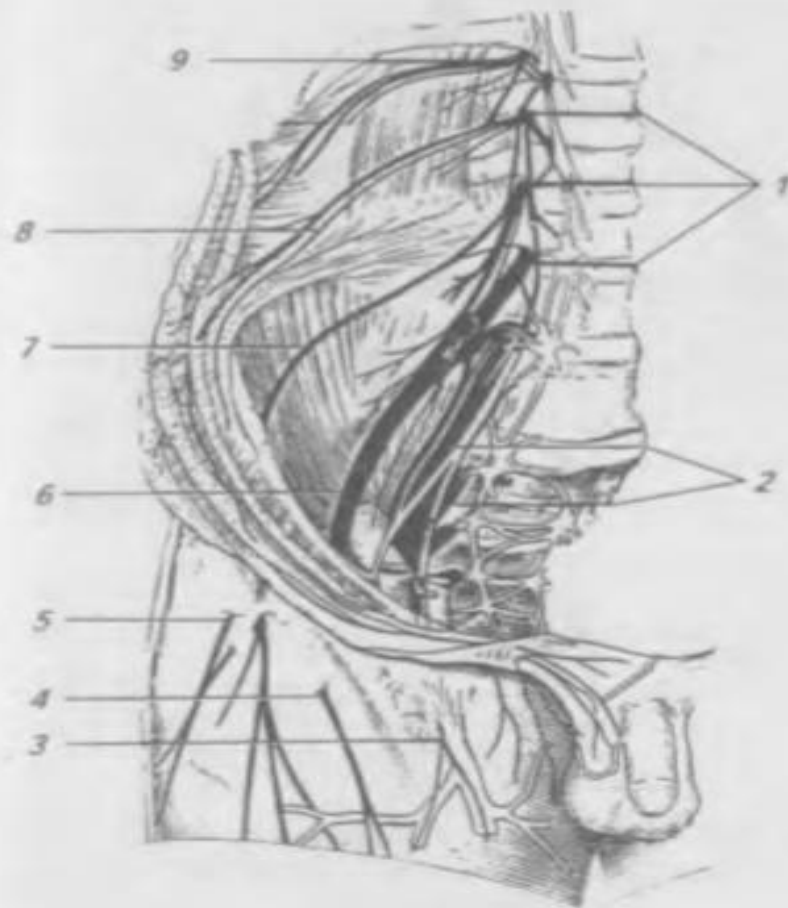


Рис. 160. Поясничное сплетение.

- 1 — передние ветви I—III поясничных нервов; 2 — крестцовое сплетение; 3 — бедренная ветвь полово-бедренного нерва;
- 4 — передняя кожная ветвь бедренного нерва;
- 5, 7 — латеральный кожный нерв бедра; 6 — бедренный нерв; 8 — подвздошно-подчревный и подвздошно-паховый нервы; 9 — подреберный нерв



Рис. 161. Крестцовое и копчиковое сплетения.
1 — крестцовые позвонки; 2 — срамной нерв;
3 — седалищный нерв;
4 — наружные подвздошные артерия и вена



Рис. 162. Нервы бедра (задняя поверхность).

- 1 — седалищный нерв; 2 — большая ягодичная мышца (разрезана); 3 — двуглавая мышца бедра (короткая головка); 4 — двуглавая мышца бедра (длинная головка — отрезана); 5 — малоберцовый нерв; 6 — кожные ветви; 7 — большеберцовый нерв; 8 — полусухожильная мышца (отрезана); 9 — полуперепончатая мышца; 10 — верхний конец отрезанной полусухожильной мышцы

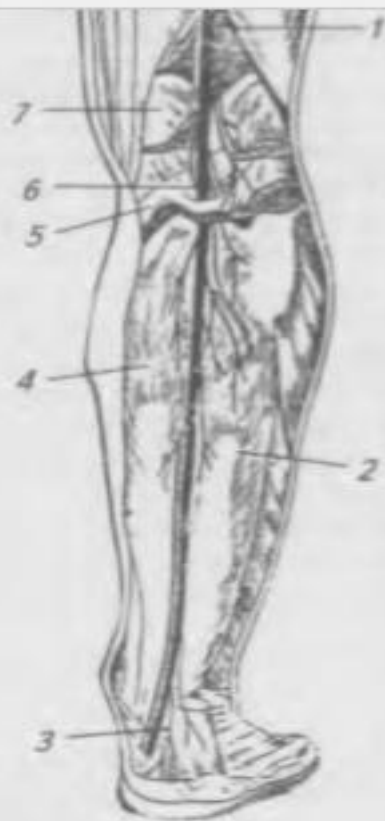


Рис. 163. Нервы голени (задняя поверхность).

1 — общий малоберцовый нерв; 2 — сгибатель большого пальца; 3 — ветвь большеберцового нерва к пятке; 4 — длинный сгибатель пальцев; 5 — подколенная мышца; 6 — большеберцовый нерв; 7 — медиальная головка икроножной мышцы

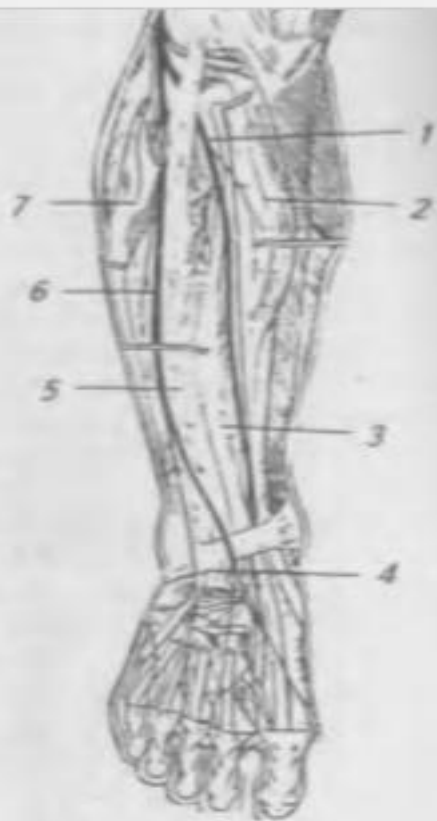


Рис. 164. Нервы голени (передняя поверхность).

1, 4 — глубокая ветвь малоберцового нерва; 2 — передняя большеберцовая мышца; 3 — длинный разгибатель большого пальца; 5 — длинный разгибатель пальцев; 6 — поверхностная ветвь малоберцового нерва; 7 — длинная малоберцовая мышца

