

# **Строение и функции вегетативной нервной системы.**

## **ВЕГЕТАТИВНАЯ (АВТОНОМНАЯ) НЕРВНАЯ СИСТЕМА**

Оба названия этой части нервной системы имеют условное значение. В буквальном смысле термин «автономная» значит самоуправляющаяся, а термин «вегетативная» растительная.

Вегетативная нервная система  
принимает участие в  
иннервации всех органов тела.  
Она подчинена центральной  
нервной системе, и в частности  
коре головного мозга

Вегетативная нервная система имеет  
**центральную и периферическую**

части.

**симпатическая**

в среднем и  
продолговатом  
мозгу и в  
крестцовом отделе  
спинного мозга

**парасимпатическая**

центры в боковых  
рогах грудного и  
отчасти  
поясничного  
отделов спинного  
мозга

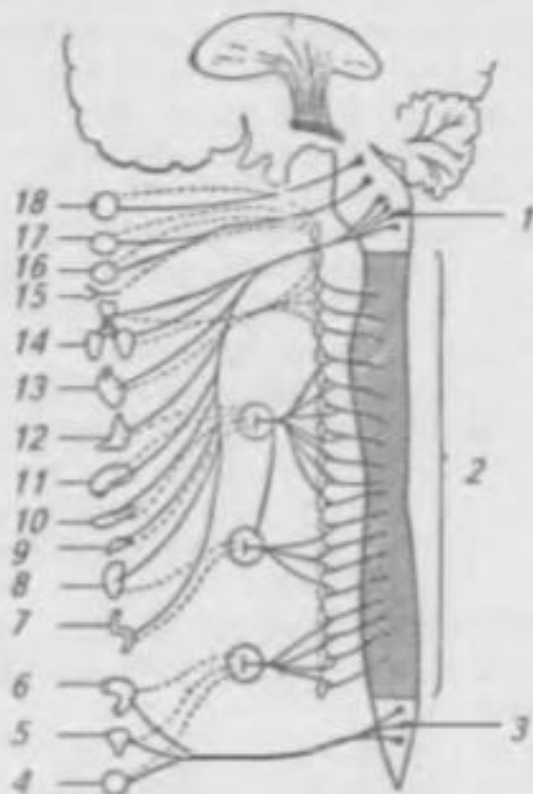


Рис. 173. Схема строения вегетативной нервной системы. Непрерывной линией обозначены волокна парасимпатической системы и преганглионарные волокна симпатической системы. Пунктирной линией обозначены постганглионарные волокна симпатической системы, идущие к органам.

1, 3 — парасимпатические центры в головном мозге и сакральном отделе спинного мозга; 2 — симпатические центры в боковых рогах спинного мозга на уровне I<sub>h</sub>-I-L-III;  
 4 — половые органы; 5 — мочевого пузыря; 6 — толстая кишка; 7 — тонкая кишка; 8 — почка; 9 — надпочечник;  
 10 — поджелудочная железа; 11 — печень; 12 — желудок;  
 13 — сердце; 14 — легкие; 15 — сосуды головы;  
 16, 17 — слюнные железы; 18 — глаз.